

LES JEUNES FACE À L'EXCLUSION :

DES STRATÉGIES D'INTÉGRATION AUX STRATÉGIES MARGINALES

Les dispositifs mis en place par les jeunes pour affronter, contrer, échapper au chômage, à la précarité, à la marginalité, à l'exclusion, en bref, pour exister, sont nombreux. Ils mobilisent des ressources multiples, s'exercent sur des scènes diverses et interagissent parfois avec des initiatives politiques, sociales ou communautaires.

Les usages de l'espace public et privé permettent à la jeunesse de porter une parole, de devenir interlocutrice, de revendiquer une existence. Tantôt les jeunes essaient par ces stratégies, de se fondre dans l'ordre existant et d'en faire partie, tantôt ils le détournent et agissent à la marge.

Fruit d'un colloque organisé par le laboratoire des Processus Sociaux et Institutionnels de l'Université Mentouri de Constantine, cet ouvrage se compose de contributions faisant état de recherches sur les stratégies intégratives, marginales et appropriatives de la jeunesse.

Fournissant des analyses sociologiques, psychologiques et éducatives, ce livre s'adresse à celles et ceux - jeunes et moins jeunes - qui souhaitent comprendre en profondeur, comment la jeunesse, où qu'elle soit, se débat pour acquérir une reconnaissance sociale.

Hervé CELLIER est Maître de conférences en Sciences de l'éducation, Habilité à diriger les recherches, université Paris Ouest Nanterre/ La Défense. Il appartient au CREF- E.A. 1589, équipe « Crise, école, terrains sensibles ».

Abla ROUAG-DJENIDI est Professeure en Psychologie sociale, université Mentouri, Directrice du Laboratoire d'Analyse des Processus Sociaux Institutionnels (LAPSI), Constantine.

Couverture : © Çoise, aquarelle d'après « Phronésis » sculpture sur bois d'André Sandel, Bréville, 2004.

ISBN : 978-2-343-00670-3
27 €



Terrains
Sensibles



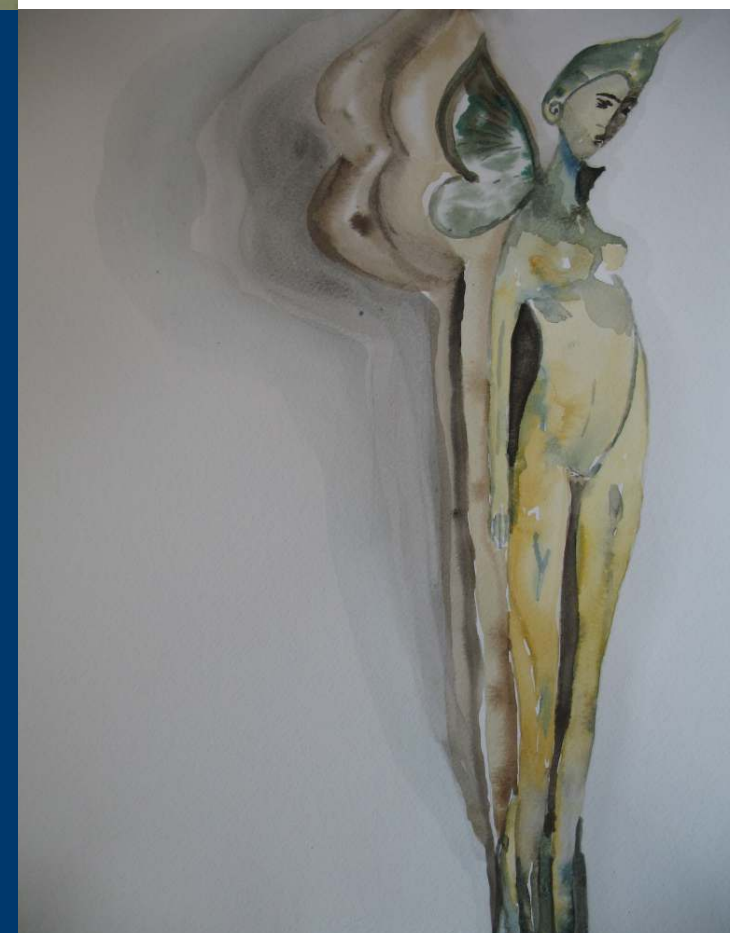
Sous la direction de
Abla DJENIDI ROUAG et Hervé CELLIER

LES JEUNES FACE À L'EXCLUSION :
DES STRATÉGIES D'INTÉGRATION AUX STRATÉGIES MARGINALES

LES JEUNES FACE À L'EXCLUSION :

DES STRATÉGIES D'INTÉGRATION AUX STRATÉGIES MARGINALES

Sous la direction de
Abla DJENIDI ROUAG
et Hervé CELLIER



L'Harmattan