

## WIFREDO LAM ET L'ÉTERNEL FÉMININ

Quelle place occupe la femme dans l'œuvre de Wifredo Lam, dans le discours tant artistique que poétique de cet homme « rabordaille » qui a su, mieux que quiconque, interpeller l'humanité sur son identité et exprimer, au-delà de toutes singularités de nature ethnique, sociale, culturelle ou spirituelle, sa profonde universalité ?

Représentée de façon réaliste, schématique ou fantastique, élevée au rang d'icône, d'emblème ou d'idole totémique, parée d'une pluralité d'identités aussi bien bénéfiques que maléfiques, la femme se présente chez Lam sous les traits d'une créature omniprésente et omnipotente, dont les visages multiples et bien souvent simultanés reflètent le principe féminin dans sa diversité, sa complexité et son ambiguïté.

En retraçant l'historiographie de la figure féminine dans l'œuvre de Wifredo Lam, cet ouvrage propose de mettre en lumière le rôle et le statut que l'artiste a voulu assigner à son sexe opposé non seulement au sein de son extraordinaire bestiaire personnel mais également dans l'écriture culturelle de son temps.



*Docteur en histoire de l'art, spécialiste de Wifredo Lam, Peggy Bonnet Vergara a été pendant plusieurs années assistante de conservation à la Société de Défense de l'Œuvre de Wifredo Lam, à Paris. Elle est également auteur jeunesse, éditrice et commissaire d'expositions.*

Illustration de couverture : Wifredo Lam, *La Fiancée*, 1950 (cat. 50.06), huile sur toile, 105 x 84 cm, collection particulière, Paris © ADAGP / SDO Wifredo Lam.

ISBN : 978-2-343-06810-7  
33 €



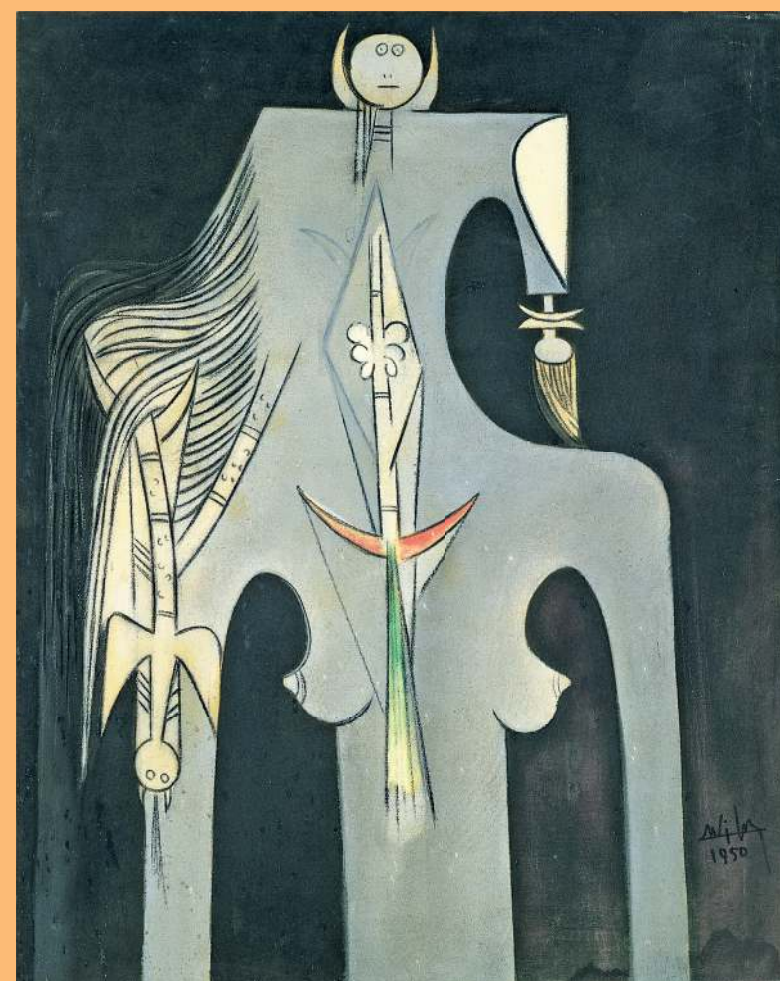
Peggy Bonnet Vergara

WIFREDO LAM ET L'ÉTERNEL FÉMININ

Histoires et idées des Arts

Peggy Bonnet Vergara

## WIFREDO LAM ET L'ÉTERNEL FÉMININ



L'Harmattan