

## LE CHERCHEUR ET LE PARALYTIQUE

Marc, vingt-et-un ans, est devenu paraplégique à la suite d'un accident de la route. Il ne peut plus marcher. La cause de cette paralysie est une lésion sévère de sa moelle épinière thoracique. Devra-t-il rester cloué à vie dans son fauteuil roulant ? Ou les progrès de la recherche lui permettront-t-il un jour de remarcher ? Lui qui ignore les bases mêmes de la neurobiologie, ce sont ces questions qu'il pose à un chercheur fondamentaliste, spécialiste des lésions médullaires traumatiques, à l'occasion d'une série de visites à son laboratoire. Dans un souci constant de pédagogie, le chercheur explique à ce patient, en termes simples mais non simplistes, les avancées récentes, décisives et très prometteuses des recherches dans ce domaine, mettant en vedette les transplantations de cellules olfactives et de cellules souches, l'interface cerveau/machine, les exosquelettes.

*Jean-Claude Horvat, Docteur d'État ès Sciences, Professeur honoraire de l'Université Paris Descartes, a effectué, puis dirigé, des recherches fondamentales sur la traumatologie de la moelle épinière pendant plus de quatre décennies. Son précédent ouvrage Paraplégie, espoirs et réalités de la recherche fondamentale et clinique, publié en 2010 par les éditions Lavoisier, s'adressait préférentiellement aux professionnels concernés par ce domaine de santé publique.*

Illustration de couverture : © NLshop-Fotolia.com / IRME

ISBN : 978-2-343-08749-8  
26,50 €



  
ETHIQUE & PRATIQUE MÉDICALES

  
L'Harmattan

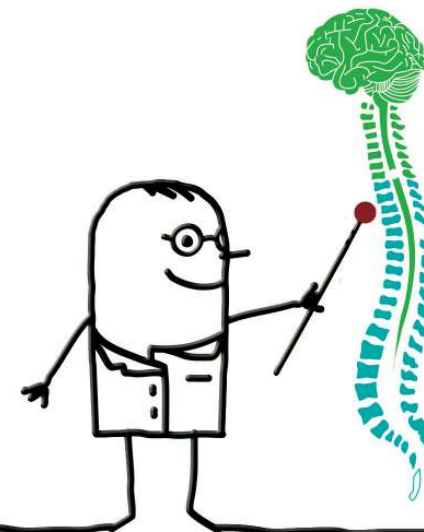
LE CHERCHEUR ET LE PARALYTIQUE  
Vers une réparation de la moelle épinière blessée

Jean-Claude Horvat

Jean-Claude Horvat

## LE CHERCHEUR ET LE PARALYTIQUE

Vers une réparation de la moelle épinière blessée



*Les réponses d'un chercheur aux interrogations d'un paraplégique*