

CÔTE D'IVOIRE : L'ÉVANGÉLISATION DU SANWI

1637-1960

Dans cette étude, l'auteur ne s'est pas contenté d'égrener les faits relatifs à l'implantation du christianisme dans le Sanwi (situé sur l'actuel territoire ivoirien) les uns à la suite des autres, suivant l'angle de l'histoire événementielle comme l'ont fait d'autres historiens avant lui. Par une approche qui fait appel à l'anthropologie et à l'histoire des mentalités, il a montré le lien étroit ou plus exactement la corrélation qui a existé entre l'entreprise missionnaire et l'entreprise coloniale. De tout temps, la première a été entraînée par la seconde. Les deux formes d'entreprises loin des terres européennes ont été engagées dans la même histoire, ont connu la même aventure, avec les mêmes préoccupations : dominer le monde, le convertir à la pensée et à la vision de l'Europe. Dans la pratique, les deux aventures s'exprimaient comme deux forces, mais c'étaient deux forces parallèles, l'une ayant besoin de l'autre pour opérer. Les deux entreprises opérèrent comme deux branches du même arbre. Elles furent nourries par la même sève : le patriotisme.



Lazare KOFFI KOFFI est un homme politique ivoirien. Ecrivain poète, essayiste et historien bien connu, il s'est spécialisé dans la connaissance historique du Sanwi, région dont il est natif. Il vit en exil au Ghana depuis 2011, année du renversement du pouvoir du président Laurent Gbagbo par la France.

Illustration de couverture : Monument élevé à Aboisso à la mémoire du P. Emile Bonhomme. (Entrée de la mission Saint François-Xavier, juillet 1929).

ISBN : 978-2-343-12321-9

23,50 €



Lazare KOFFI KOFFI

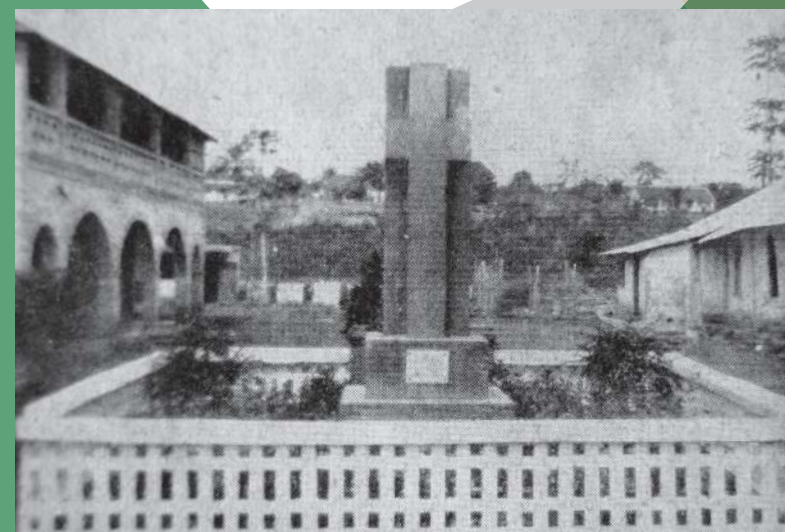
CÔTE D'IVOIRE : L'ÉVANGÉLISATION DU SANWI



Lazare KOFFI KOFFI

CÔTE D'IVOIRE : L'ÉVANGÉLISATION DU SANWI

1637-1960



Préface de Jean-Claude Djéréké



L'Harmattan