

Le Mayombe

Ce livre d'histoire rurale nous situe au cœur d'une problématique sur les écrits des colons et de tous ceux qui ont voulu travailler, sans aucun sens critique, sur base des sources occidentales, dans les domaines culturels africains en général et congolais en particulier. Il retrace l'histoire du peuple yombe de la R.D. Congo dans sa vie quotidienne et dans ses relations internes et externes, les contacts avec les Européens notamment. Il révèle également le vrai visage du Muyombe (l'habitant), contrairement à certaines réalités vécues actuellement dans le Mayombe (région) d'aujourd'hui. Il démontre que cette région, dont l'économie était basée sur l'agriculture, a été le poumon ou le pilier de l'économie du Kongo central. Ses relations avec les commerçants blancs et les voisins de la Côte ont fait du Muyombe un peuple ayant plusieurs qualités admirables. La force du Muyombe et son sens d'organisation vont faire de lui, le peuple ayant atteint le degré du développement le plus élevé par rapport aux autres peuples, même celles de la côte. Cette étude présente le Mayombe et sa population avant et pendant la période coloniale. Formant actuellement le district du Bas-Fleuve, il couvre toute la zone forestière du Kongo central dont le chef-lieu Tshela porte le même nom que son territoire. Le Bas-Fleuve qui correspond sur le plan ethnologique et géographique à la région du Mayombe, est peuplé en majorité par le groupe ethnique yombe qui, hormis l'implantation des sociétés agricoles, vit essentiellement de l'agriculture sur brûlis et du petit élevage domestique. La production d'huile de palme constitue l'activité économique majeure des populations locales. Il a constitué la zone forestière qui a connu, depuis la colonisation, la première grande exploitation industrielle du bois au Congo et une industrie agricole très prospère.



Côte KHONDE NGOMA DI MBUMBA est titulaire d'un double DEA en Sciences Sociales de l'Institut catholique de Paris et en Histoire de l'Université Paris VII. Il a un doctorat conjoint en Histoire, art et archéologie de l'université Denis - Diderot de Paris VII et en Sciences Sociales (spécialité : Anthropologie africaine) de l'Institut Catholique de Paris. Il est actuellement professeur associé à l'Université de Kinshasa en République Démocratique du Congo.

Illustration de couverture : Figure d'un notable en position assise (yombe). Source : A. History of Art in Africa.

ISBN : 978-2-343-13058-3
26,50 €



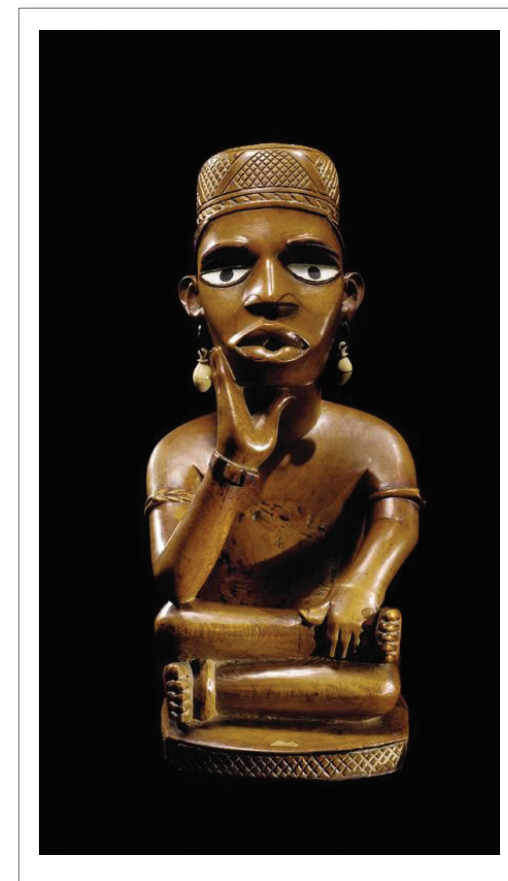
Côte KHONDE NGOMA DI MBUMBA

Le Mayombe

Côte KHONDE NGOMA DI MBUMBA

Le Mayombe

Histoire économique et socioculturelle des Yombe
de la RD Congo



Préface de Emmanuel LUZOLO BAMBI LESSA

