

Développement urbain et éco-paysages urbains

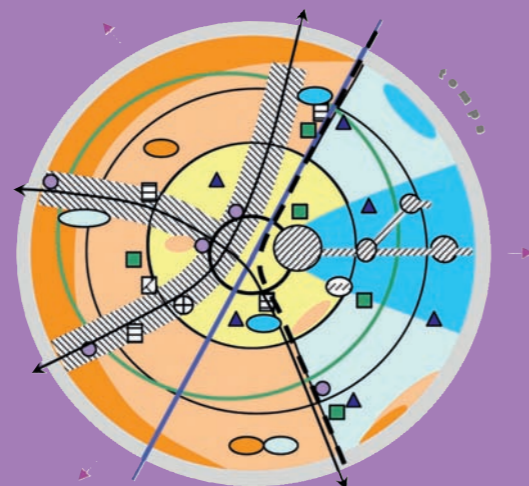
Une étude sur les quartiers de Mexico et d'Athènes

L'idée principale de cette étude est que les grandes villes des pays récemment industrialisés d'Amérique Latine et de la Méditerranée, comme Mexico et Athènes, malgré leur singularité, présentent des particularités similaires au niveau de leur structure urbaine.

Ceci est dû à leur mode de développement. L'ensemble de leurs paysages et surtout ceux des "quartiers d'origine spontanée" relèvent de processus de développement urbain comparables.

Le concept d'"éco-paysage urbain" a permis d'analyser les paysages des deux villes à des échelles multiples, spatiales et temporelles. L'approche écologique, historique et socio-économique a mis en évidence le système producteur ayant donné naissance à ces paysages et le rôle des acteurs sociaux. L'analyse spatiale est réalisée à l'aide de données de télédétection, de diverses méthodes statistiques et de Systèmes d'Information Géographique. Des types d'éco-paysages urbains ont été distingués et caractérisés puis comparés en fonction des éléments écologiques et socio-économiques. Un schéma (modèle) de la structure urbaine et de l'organisation spatiale des villes étudiées est finalement proposé.

Christy (Chryssanthi) Petropoulou est docteur en Géographie Humaine de l'Université Louis Pasteur. Elle enseigne la Géographie à l'Université Ouverte Hellénique et la Géographie Urbaine à la Faculté de Géographie de l'Université d'Égée. Elle a effectué des recherches participatives à Mexico et à Athènes et elle a publié des recherches sur la problématique urbaine, les ségrégations socio-spatiales et écologiques des métropoles d'Europe et d'Amérique Latine. Elle a également travaillé comme chercheur associé aux universités : NTUA (Athènes), UNAM (Mexico), UAM (Mexico), ULP (Strasbourg) et elle a enseigné la Géographie Culturelle et l'Aménagement du Territoire à l'Université Aristote de Thessalonique (AUTH). Elle est notamment l'auteur de : Vers un mouvement social urbain poétique ? (2010).



Christy
(Chryssanthi)
PETROPOULOU

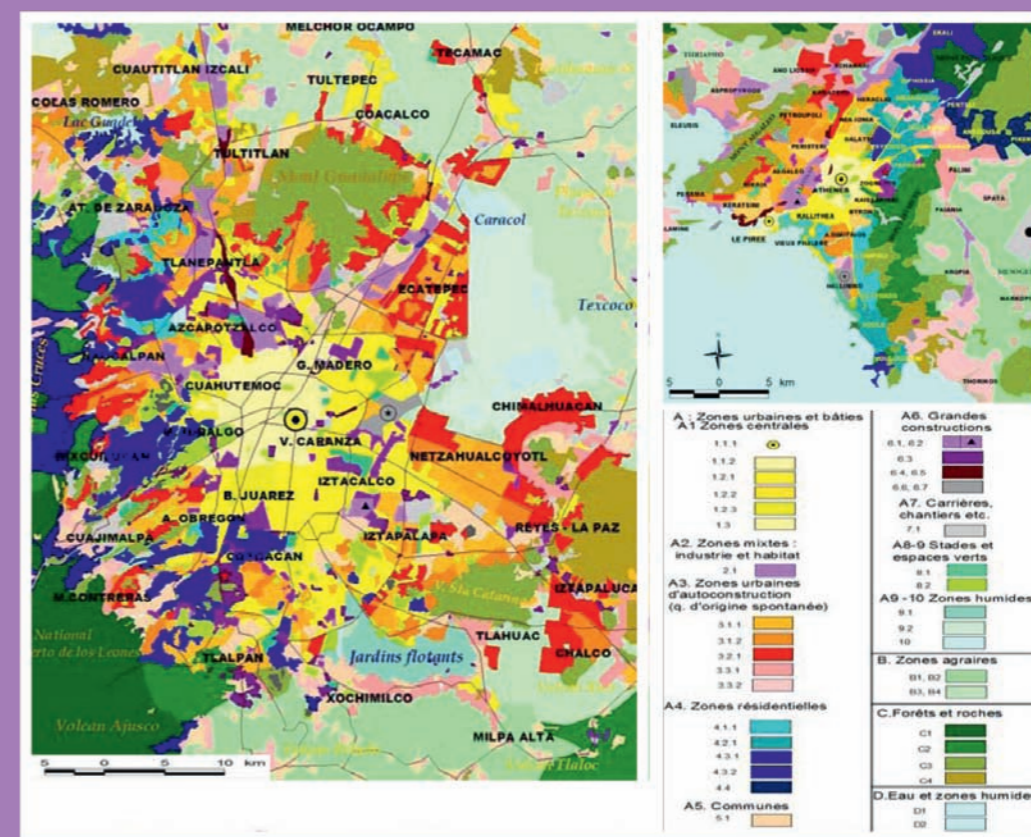
Développement urbain et éco-paysages urbains

Une étude sur les quartiers de Mexico et d'Athènes

Christy (Chryssanthi)
PETROPOULOU

Développement urbain et éco-paysages urbains

Une étude sur les quartiers de Mexico et d'Athènes



ISBN : 978-2-296-54206-8
47 €



L'Harmattan