

La science est un moyen de comprendre le monde et de le transformer, c'est aussi un processus social qui devient de plus en plus prégnant avec le développement contemporain des techniques.

Ce second tome est consacré aux sciences de la vie et de la terre, à certains aspects de la philosophie des sciences et à des questions éthiques et politiques.

Les sciences de la vie, dès qu'elles abordent l'étude de l'homme, peuvent conduire à des intrusions dans l'intimité humaine, en particulier avec les neurosciences. Si la science, avec le développement des techniques qu'elle a permis, a renforcé les moyens d'action sur le monde, ce développement scientifique soulève des questions éthiques et politiques.

**Rudolf Bkouche**, professeur émérite, Université Lille 1

**Alain Blicck**, directeur de recherche au CNRS, président de la Société géologique du Nord

**Anne Boissière**, professeur, Université Lille 3, UFR Arts et Culture

**Jean-Claude D'Halluin**, ancien directeur de recherche au CNRS, Institut de Recherches sur le Cancer, Lille

**Patrick De Wever**, géologue, professeur au MNHN

**Sébastien Fleuriel**, sociologue, Institut de Sociologie et d'Anthropologie, Université Lille 1

**Yves Fouquart**, physicien, professeur retraité de l'Université Lille 1

**Jean-Gabriel Ganascia**, professeur à l'UPMC et directeur de l'équipe ACASA du LIP6

**Jean-Luc Guichet**, philosophe, membre

du Centre Georges Chevrier et du Comité d'éthique expérimentation animale, Université Paris 1

**Claude Kergomard**, professeur des universités, département de géographie et CERES/ERTI, École normale supérieure de Paris

**Jean-Paul Krivine**, rédacteur en chef de Science et pseudo-sciences, revue de l'AFIS

**Michel Le Moal**, membre de l'Institut de France – Académie des sciences, professeur émérite à l'Université de Bordeaux 2

**Guillaume Lecoindre**, professeur au MNHN, directeur du département « Systématique et Évolution », CNRS

**Robert Locqueneux**, professeur émérite, CHSE, Université Lille 1

**Philippe Louguet**, architecte, urbaniste, professeur à l'ENSAP Lille, président des archives d'architecture du Nord

**Francis Meilliez**, professeur en sciences de la terre, Université Lille 1

**Claudia Neubauer**, coordinatrice de la Fondation Sciences Citoyennes

**Bernard Pourprix**, professeur honoraire des universités, Universités Lille 3 et Lille 1

**Jean-Pierre Pruvo**, service de Neuroradiologie - CHRU de Lille

**Israel Rosenfield**, professeur d'histoire des idées, Université de la ville de New York

**Michel Senellart**, philosophe, Université de Lyon, ENS LSH

**Marc Steinling**, professeur des Universités, responsable de l'unité « Imagerie Fonctionnelle Cérébrale » - CHU de Lille

**Jacques Testart**, biologiste de la procréation, directeur honoraire de recherches de l'Inserm

**Patrick Tort**, directeur de l'Institut Charles Darwin International, maître de conférences au MNHN

**Gérard Toulouse**, physicien, ENS Paris

## Les Rendez-vous d'Archimède

Collection dirigée par **Nabil El-Hagggar**  
Université Lille 1



9782296562141

ISBN : 978-2-296-56214-1  
41 €

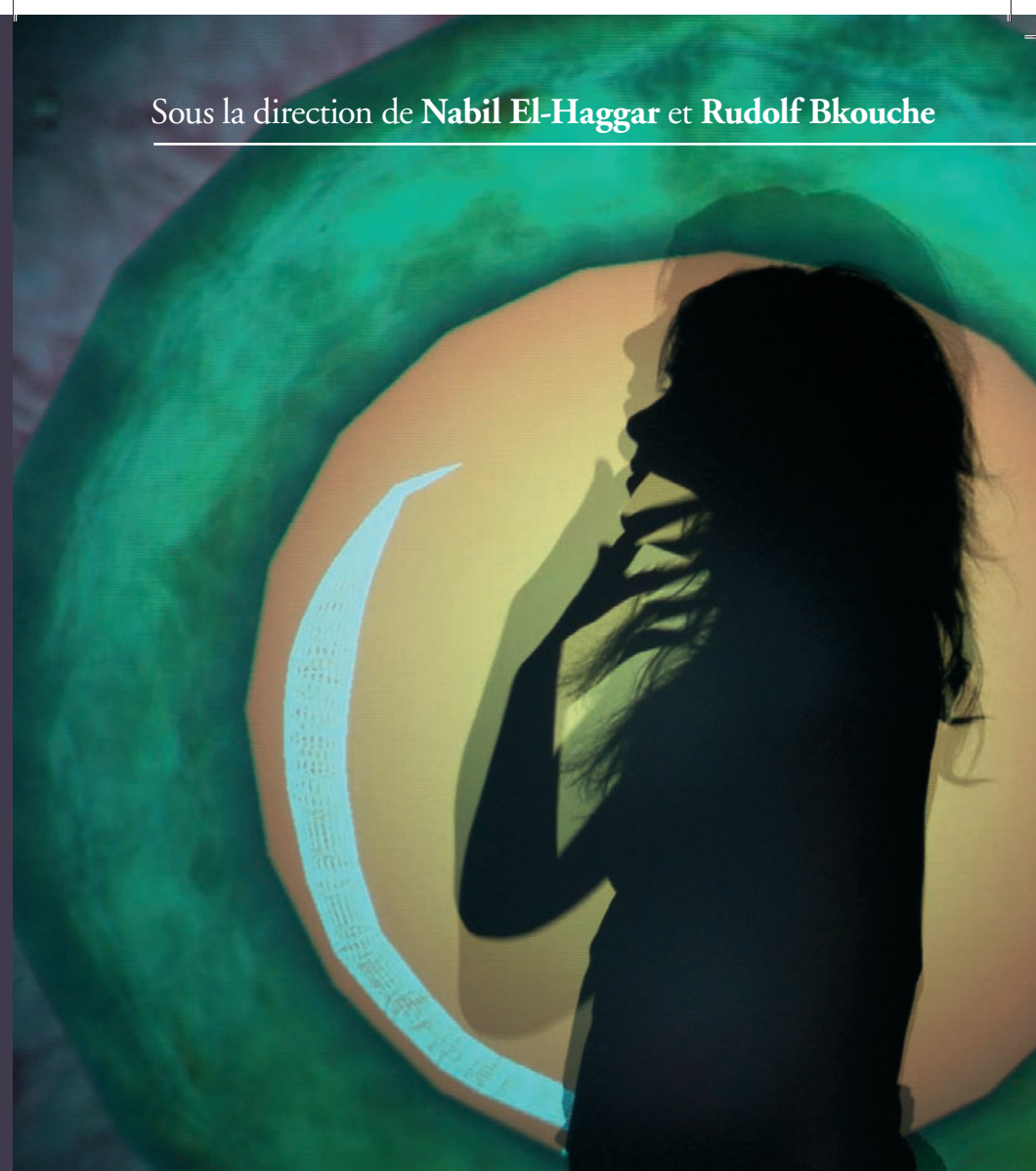
Lille 1



À propos de la science : Science et société  
TOME 2

Sous la direction de Nabil El-Hagggar  
et Rudolf Bkouche

Sous la direction de **Nabil El-Hagggar** et **Rudolf Bkouche**



À PROPOS DE LA SCIENCE  
Science et société