

CAMILLE CLAUDEL À MONTDEVERGUES

Histoire d'un internement
(7 septembre 1914 – 19 octobre 1943)

Peu après la première guerre mondiale on n'entendit plus parler de Camille Claudel, cette immense artiste statuaire qui rivalisait avec Auguste Rodin. Beaucoup la croyait morte et peut-être l'aurait-on oubliée si un professeur d'histoire originaire de Sétif, Jacques Cassar, lors d'une recherche consacrée à Paul Claudel dans les années soixante-dix, découvre que la sœur de ce dernier avait été internée en asile psychiatrique pendant trente années.

Cet internement fut, par certains, qualifié d'abusif. Il fit scandale et beaucoup de questions se posèrent à ce sujet.

Camille Claudel était elle vraiment malade mentale ?

Son état nécessitait-il un enfermement, une séquestration ?

Devait-elle rester aussi longtemps en asile ?

L'auteur, qui s'est penché sur le cas de Camille Claudel recherche, à partir de lettres l'origine de ses troubles et tente de donner une réponse à ces questions.



Michel Deveaux, médecin psychiatre, a voulu poursuivre le travail de Jacques Cassar qui n'avait jamais eu accès au dossier médical de Camille Claudel à Montdevergues. Il a pu se rendre sur les lieux et avoir aussi accès aux archives ce qui lui a permis de réaliser cet ouvrage.

ISBN : 978-2-296-99481-2
13,50 €



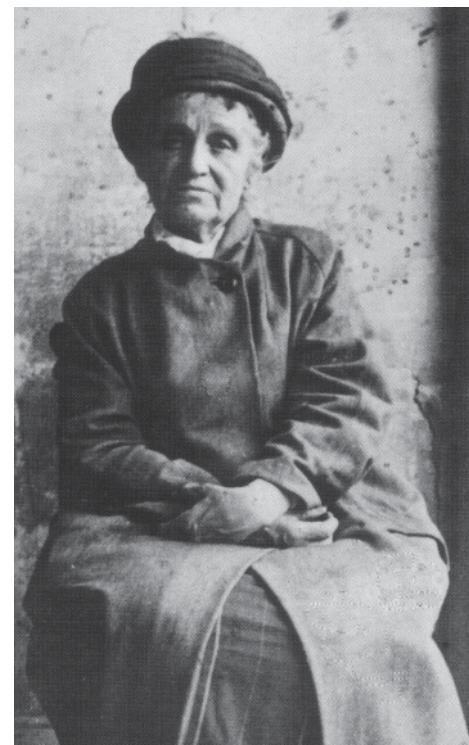
Michel Deveaux

CAMILLE CLAUDEL À MONTDEVERGUES

Michel Deveaux

CAMILLE CLAUDEL À MONTDEVERGUES

Histoire d'un internement
(7 septembre 1914 – 19 octobre 1943)



L'Harmattan