



La mondialisation, faisant apparaître, légitimant ou contribuant à la montée en puissance de territorialités très diverses, devait en toute apparence faire disparaître les frontières et les territoires, rendus obsolètes ou contre-productifs. L'argumentaire est connu, mais il résiste mal à l'examen de diverses situations concrètes. Le territoire persiste ou, mieux, se déploie : il reste l'outil privilégié d'organisation et de contrôle de l'espace. Comment expliquer cet apparent paradoxe autrement qu'en recourant à une prétendue universalité des rapports de l'homme à l'espace ? Les articles de ce numéro spécial montrent, à travers les manières dont le pouvoir pense l'espace en le découpant, ce qu'il y a de culturel et de stratégique dans le territoire. En étudiant les territorialités induites par diverses formes de mondialisation, ces articles montrent en particulier que c'est parce que ces territorialités se structurent, face au pouvoir, à certaines échelles – celles de la modernité politique – que le territoire peut se renouveler constamment.

Géographie et cultures n° 81, 2012

Xavier ARNAULD DE SARTRE Les échelles des territorialités
et Laurent GAGNOL *Scales of territorialities*

Bastien SEPULVEDA Autochtonie, territoire et urbanité : questions et débats
autour des revendications territoriales mapuches au Chili
*Indigenous identities, territory and urbanity:
the territorial claims of Mapuches (Chile)*

Claire COTTEREAU Territorialités plurielles : de l'instrumentalisation
des découpages de l'espace pour cultiver l'entre-soi
Multi territorialities: space cutting and community based livelihoods

Ioana COMAT Sortir de l'invisibilité : comprendre la place de la ville dans
les territoires autochtones contemporains sous l'angle juridique
*Emerging from invisibility: understanding the role of the city
in contemporary Aboriginal territories from a legal perspective*

Julien REBOTIER Une approche territoriale des risques :
un outil pour le chercheur, critique et réflexif
*Risk assessment and territorialisation: improving a reflexive
and critical research toolbox*

Bénédicte MICHALON La mobilité au service de l'enfermement ?
Les centres de rétention pour étrangers en Roumanie
*Using of mobility for improving confinement?
The detention centres for foreigners of Romania*

Laurent GAGNOL et Olivier SOUBEYRAN S'adapter à l'adaptation :
la condition sahélienne à l'épreuve de la rhétorique
internationale sur le changement climatique
Adapt to adaptation: the Sahelian condition facing climate change

Photo de couverture : Emmanuelle Dedenon

16 €

ISSN : 1165-0354

ISBN : 978-2-336-00431-0



9 782336 004310

n° 81

Géographie et Cultures

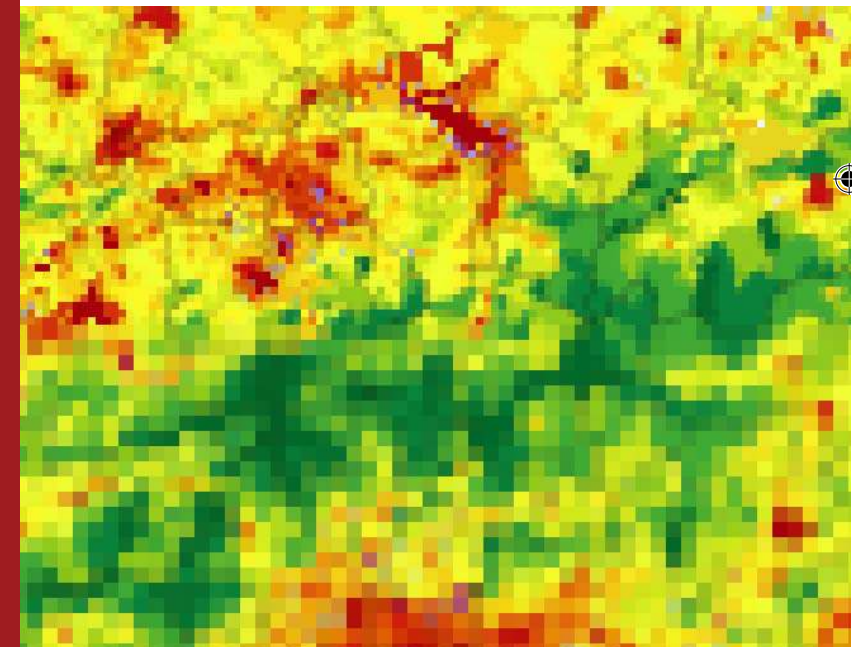
LES ÉCHELLES DES TERRITORIALITÉS



Revue
Géographie et
Cultures

LES ÉCHELLES DES TERRITORIALITÉS

Sous la direction de
Xavier Arnauld de Sartre et Laurent Gagnol



Revue soutenue par l'Institut des Sciences Humaines et Sociales du CNRS

L'Harmattan