

L'ŒUVRE ROMANESQUE D'OLYMPE BHÊLY-QUENUM

Le double je (u) de l'écriture

L'ouvrage de Kokou Sahouegnon constitue une analyse rigoureuse de l'écriture diglossique d'Olympe Bhêly-Quenum dans quatre romans : *Un piège sans fin*, *Le Chant du lac*, *Un enfant d'Afrique*, *L'Initié*. Outre le parcours personnel de l'auteur Olympe Bhêly-Quenum, il s'emploie à définir son statut d'écrivain africain, afro-européen. Kokou Sahouegnon établit comment, dans cette écriture romanesque, les mots des langues nationales béninoises sont insérés dans le texte en langue française comme de multiples touches impressionnistes.

Cette réflexion, inscrite dans le contexte linguistique de la colonisation, constitue une contribution importante à la connaissance du système du plurilinguisme au Bénin où le français, langue officielle, côtoie de multiples langues.



Kokou Sahouegnon, franco-béninois, est docteur en sciences du langage, sociolinguistique et didactique des langues de l'Université de Bretagne Occidentale (Brest). Enseignant des Universités, ses réflexions théoriques linguistiques et ses enseignements et publications sont consacrés aux principaux aspects de la syntaxe du français de référence, aux notions interreliées de langue, de littérature, de culture, de société, aux réflexions critiques sur le phénomène de la variation en français et sur les enjeux identitaires, sociaux et culturels qui en découlent.

Études africaines
Série Littérature

Illustration de couverture : © Unsplash

ISBN : 978-2-336-41537-6
50 €



L'ŒUVRE ROMANESQUE D'OLYMPE BHÊLY-QUENUM
Le double je (u) de l'écriture

Kokou Sahouegnon

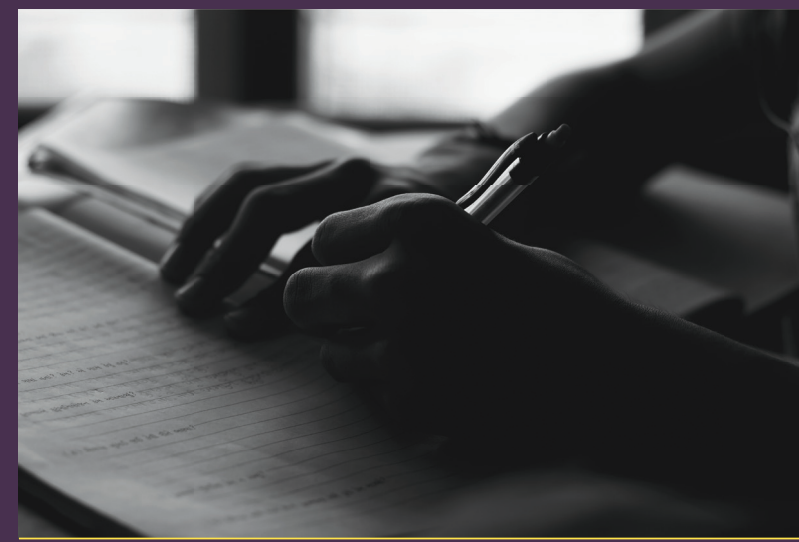
Études
africaines

Série Littérature

Kokou Sahouegnon

L'ŒUVRE ROMANESQUE D'OLYMPE BHÊLY-QUENUM

Le double je (u) de l'écriture



Préface de Francis Yaiche et de Sophie Guermès

L'Harmattan