

Questions contemporaines

# GÉOPOLITIQUE DE L'ARCTIQUE

## La terre des ours face à l'appétit des nations

En 2012, la fonte de la banquise arctique a battu son propre record ; elle ne s'étend plus que sur 3,4 millions de km<sup>2</sup>. Et elle continue de reculer, au point que certains spécialistes s'inquiètent d'une disparition des glaces marines de l'hémisphère Nord pendant l'été d'ici 2020.

Danger planétaire, la diminution de la calotte glaciaire n'émeut pourtant pas les chefs d'États. Les Russes y ont planté leur drapeau en 2007 pour y imposer un acte de souveraineté, déclenchant une réaction sans précédent des États riverains. L'objectif de chacun : étendre sa propriété terrestre le plus au nord possible afin de revendiquer les fonds marins afférents. Et c'est à celui qui ira plus vite que le voisin.

Mais la région circumpolaire abrite aussi 4 millions de personnes dont 10 % de groupes indigènes, qui pourraient devenir les premières victimes de la fonte des glaces. L'Arctique se trouve ainsi dans une position paradoxale face au réchauffement climatique. Ailleurs, les effets de ce phénomène sont dénoncés et craints. Ici, les États riverains attendent avec impatience d'exploiter les ressources d'un océan dont le plateau continental est immense.

Dès lors, comment encadrer l'essor inévitable de la région en tenant compte à la fois des intérêts des États en compétition et du respect de l'environnement ? Les enjeux économiques et stratégiques liés à l'espace circumpolaire peuvent être atteints à condition de mettre en place les moyens pour établir une coopération approfondie en vue d'assurer le développement durable de l'Arctique.



**Cyril Maré** est chercheur en sciences sociales et analyste en relations internationales ; il s'est spécialisé dans les questions de droit et de développement.



**Rémi Raher** est membre du conseil scientifique de l'université de Nantes et ancien vice-doyen de la faculté de droit. Juriste et sociologue, ses travaux portent sur les fonctions essentielles de l'État.

Couverture : © National Ocean Service / Cyril Maré

ISBN : 978-2-343-01101-1  
22 €



9 782343 011011



L'Harmattan

Cyril MARÉ et Rémi RAHER

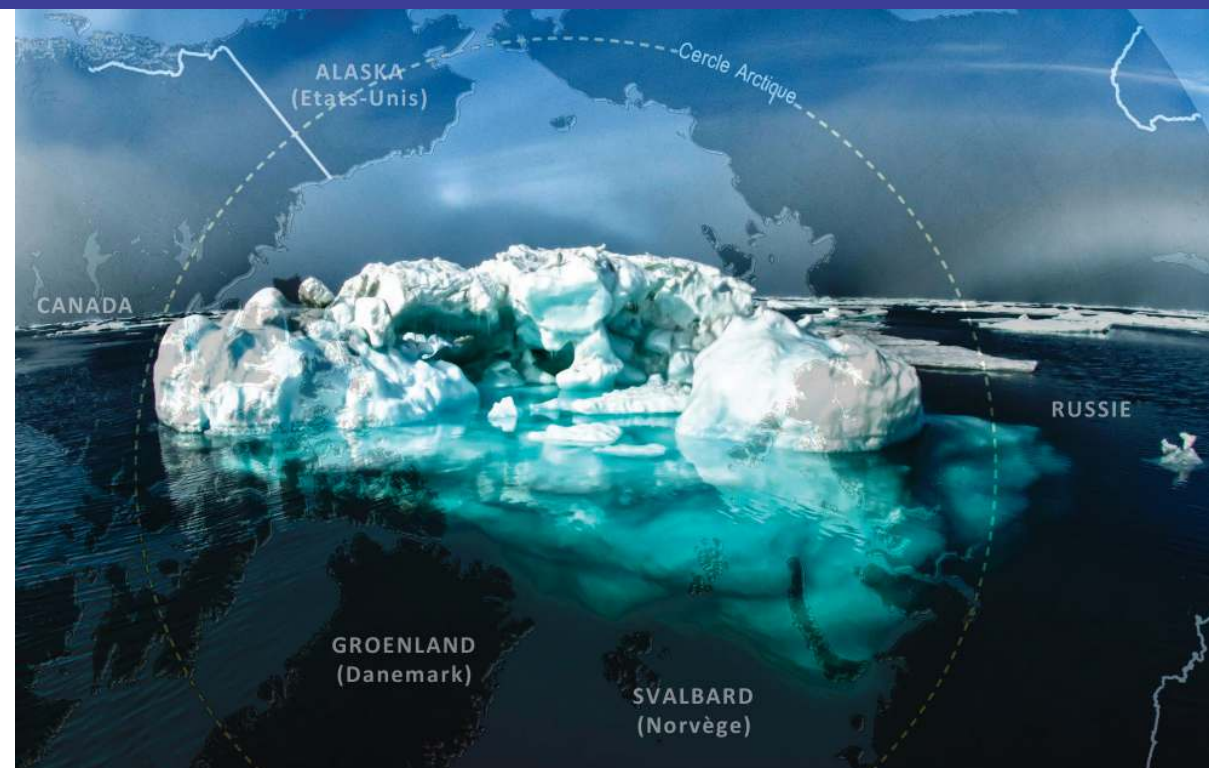
Cyril MARÉ  
et Rémi RAHER

Questions contemporaines

# GÉOPOLITIQUE DE L'ARCTIQUE

La terre des ours face à l'appétit des nations

GÉOPOLITIQUE DE L'ARCTIQUE



Questions contemporaines