

## Aménagement et résilience du commerce urbain en France

La fonction marchande est une composante essentielle de la vie de la Cité, d'un point de vue économique et par la contribution à la sociabilité urbaine. Les changements radicaux qui affectent l'appareil commercial en France, de concert avec de nouvelles formes de dilution de la ville dans l'espace périurbain et ses marges, ont pour conséquence un affaiblissement des centralités classiques et du lien social dans les cœurs de ville. Cependant, ces évolutions réputées récessives ne se produisent pas systématiquement. Des mécanismes positifs de rétroaction se produisent se concrétisant par des résistances des polarités urbaines ; des transformations techniques, économiques, architecturales traduisent une vitalité renouvelée du tissu urbain et commercial. Cette résilience a des racines endogènes ou extérieures et touche l'urbain dans ses différentes composantes. L'enjeu de l'ouvrage est de discerner les éléments d'impulsion de ces revitalisations, le complexe de ses facteurs, d'en voir les interactions, de pointer les acteurs sociaux du phénomène à partir d'une série d'études de cas.

*Jean Soumagne, Professeur émérite de géographie et d'aménagement, Université d'Angers, docteur d'État, membre du laboratoire Espaces et Sociétés du CNRS, a publié de nombreux travaux sur les questions d'urbanisme commercial et piloté des études collectives sur l'appareil commercial urbain.*

*René-Paul Desse, Professeur d'urbanisme à l'Institut de Géoarchitecture de l'Université de Bretagne Occidentale. Ses travaux portent sur l'urbanisme commercial et les partenariats publics/privés.*

*Arnaud Gasnier, Maître de Conférences en géographie et aménagement, Université du Maine, membre de l'UMR ESO 6590. Ses travaux portent sur la caractérisation des politiques de renouvellement urbain des espaces d'activités à dominante commerciale en France.*

*Armelle Grellier, Docteur en urbanisme commercial, a collaboré à plusieurs colloques sur le commerce, la ville et l'aménagement et publié divers articles sur ce thème.*

*Lionel Guillemot, Maître de Conférences en géographie et aménagement, Université d'Angers. Membre de l'UMR ESO 6590. Ses travaux portent sur l'emploi, les activités (notamment commerciales) et les mobilités en France et en Europe.*

ISBN : 978-2-343-02326-7  
28 €



Itinéraires géographiques



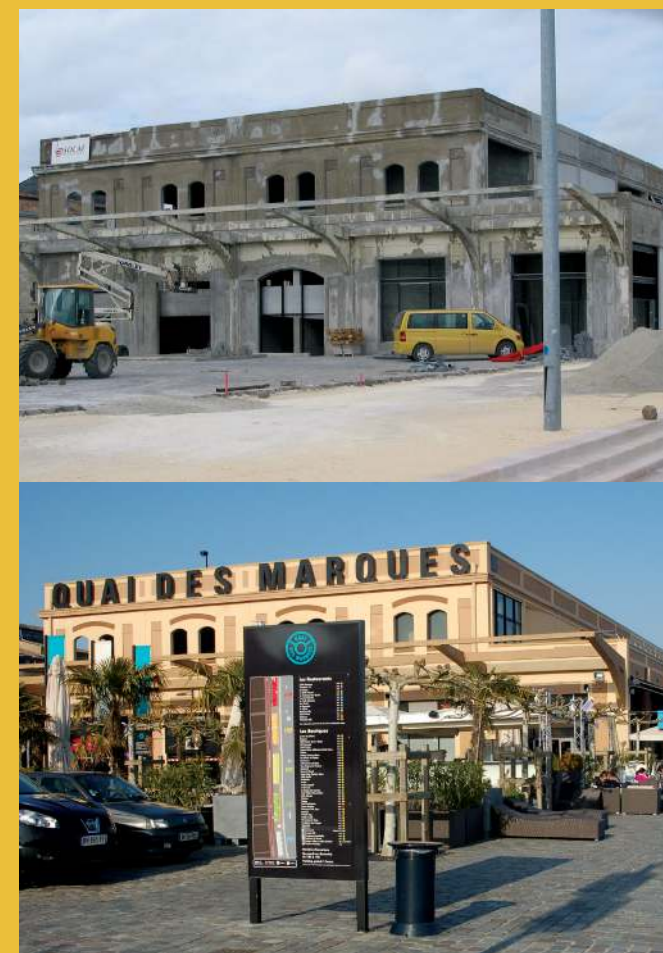
Aménagement et résilience  
du commerce urbain en France

Jean Soumagne (dir.)

Itinéraires géographiques

Jean Soumagne (dir.)

## Aménagement et résilience du commerce urbain en France



L'Harmattan