

Un compagnonnage instituant en santé mentale

Les services de psychiatrie souffrent toujours du manque de fidélisation des jeunes soignants. Ils en partent peu de temps après leur embauche.

Cadre de santé, l'auteur a mené une recherche qui a révélé le paradoxe des crises des patients psychotiques. Une certaine impuissance à les gérer déclenche, chez les novices, leur décision de partir. En revanche, leur réussite renforce leur envie de s'investir.

Les soignants inexpérimentés sont dans des situations difficiles semblables à Ulysse dans les épreuves de *l'Odyssée*. Les figures de la mythologie, Hippocrate, Socrate et Homère, invitent à réfléchir sur trois modes d'accompagnement : thérapeutique, maïeutique et initiatique dans lesquels se conjuguent différentes formes de confiance : d'abandon, émancipatrice et réciproque. L'enjeu est de permettre l'intégration des nouveaux professionnels grâce à un « compagnonnage instituant ». Celui-ci se construit à partir du trépied de la pédagogie institutionnelle : le groupe, l'inconscient et le matérialisme.

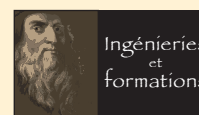
Bien au-delà de la santé mentale, ce livre souligne les difficultés de tout professionnel confronté à un nouveau métier, légitimé par un diplôme, mais dont les compétences ne sont pas encore suffisamment maîtrisées pour qu'il soit autonome.



L'auteur, **Martial Rambaud**, est cadre de santé dans un pôle de psychiatrie adultes d'un centre hospitalier. Il est titulaire d'un master 2 *Stratégie et Ingénierie en Formation d'Adultes* de l'Université François Rabelais de Tours (37). Il est engagé dans un parcours universitaire d'études en philosophie.

En couverture : Illustration d'Amélie Rambaud
et Brice Delavatte ©DR

ISBN : 978-2-343-05377-6
25 €



L'Harmattan

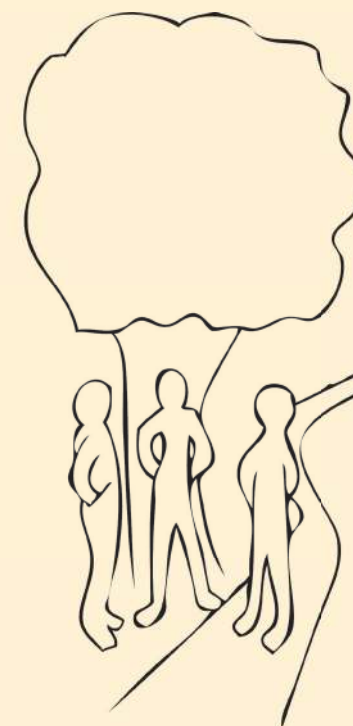
Un compagnonnage instituant
en santé mentale



Martial Rambaud

Martial Rambaud

Un compagnonnage instituant en santé mentale



Préface de Laurence Cornu
Postface de Michel Lecarpentier