

LA GUINÉE ÉQUATORIALE AUX ARCHIVES NATIONALES (XVIII^e-DÉBUT XX^e SIÈCLES)

Fruit de la contribution de différents auteurs, tous chercheurs et enseignants, ce livre a deux ambitions principales à l'intention de tous ceux qui s'intéressent à l'histoire de la Guinée équatoriale, de la traite négrière ou de la marine française.

D'abord, de mettre à leur disposition une sélection de documents originaux des Archives nationales de Paris, dont la plupart sont translittérés ou retranscrits.

Ensuite, de leur fournir une analyse de ces documents. Leur contextualisation permet de découvrir combien les histoires de toutes les parties du monde sont connectées, particulièrement celles du monde atlantique et des trois continents qui le bordent.

À travers ces travaux, on comprend mieux comment les historiens procèdent à partir de sources originales, et souvent très diverses, pour en faire la reconstitution.

Jacint Creus BOIXADERAS est spécialiste de la Guinée équatoriale et professeur à l'Université de Barcelone, Jean-Marc LEFEBVRE est historien et professeur, Gustau NERIN est spécialiste de la Guinée équatoriale et professeur à l'Université de Foz do Iguaçu (Brésil), Ernst PIJNING est spécialiste du monde atlantique et de la piraterie et professeur à l'Université d'État de Minot dans le nord Dakota (États-Unis) et enfin, Valérie de WULF est spécialiste de la Guinée équatoriale et archiviste aux Archives nationales de France.

Illustration de couverture : *Vue sur la baie de Santa Isabel* © ANF (Paris), Cartes et plans, Fonds Marine/5JJ/205, portefeuille A, n°9.

ISBN : 978-2-343-08099-4
19 €



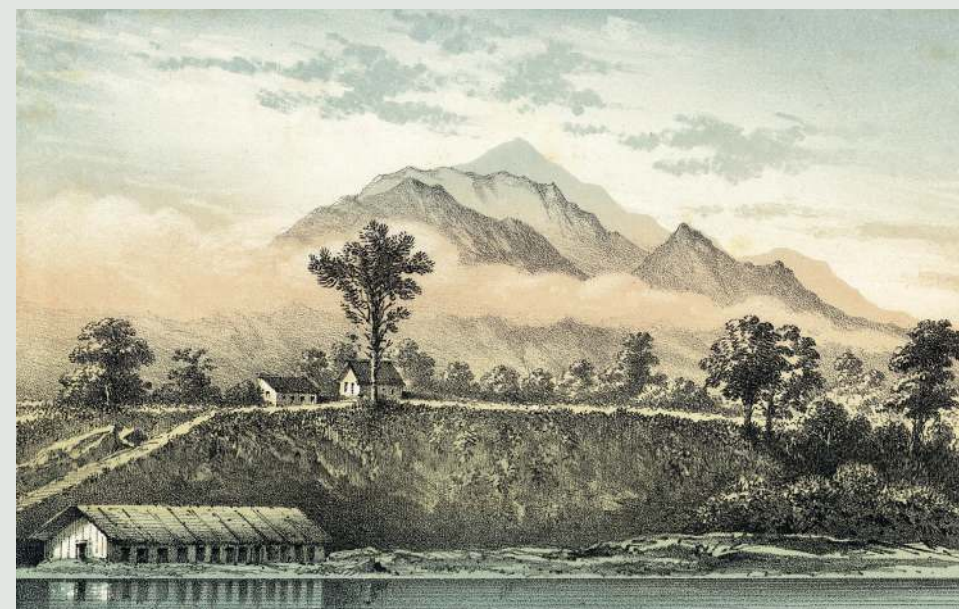
Jacint Creus BOIXADERAS, Jean-Marc LEFEBVRE,
Gustau NERIN, Ernst PIJNING, Valérie de WULF

LA GUINÉE ÉQUATORIALE AUX ARCHIVES NATIONALES (XVIII^e-DÉBUT XX^e SIÈCLES)



Jacint Creus BOIXADERAS,
Jean-Marc LEFEBVRE,
Gustau NERIN, Ernst PIJNING,
Valérie de WULF

LA GUINÉE ÉQUATORIALE AUX ARCHIVES NATIONALES (XVIII^e-DÉBUT XX^e SIÈCLES)



Préface et postface de Valérie de WULF



L'Harmattan