

En deçà de notre corps « ordinaire » (sensitif et réactif, « corps animal »), il existe une autre dimension du corps, qui nous relie à ce que C.G. Jung et W. Pauli appellent l'« inconscient collectif » et qu'ils identifient à l'Âme du monde des platoniciens. C'est ce « corps originel » que l'auteur nous décrit, en comparant les pratiques corporelles occidentales et orientales.

Au confluent de l'Occident et de l'Orient (du Japon), Bruno Traversi fonde son étude sur la collaboration, 25 ans durant, de Carl Gustav Jung avec Wolfgang Pauli, l'un des « pères » de la physique quantique, autour du rapport de l'esprit et de la matière. De la même manière qu'il existe un arrière-monde (étranger à la flèche du temps et à la causalité) au sein de la matière, un arrière-monde au sein de l'esprit, il existe un arrière-monde au sein du corps – un « corps originel ». L'auteur décrit précisément, à partir d'observations faites en séances pendant 10 ans, la nature et la spontanéité de ce corps originel qui porte les marques de l'éternité.

Bruno TRAVERSI est docteur en philosophie de l'université Paris Ouest Nanterre, et diplômé de l'Aikikai de Tokyo. Il enseigne la philosophie, l'aïkido, la danse Kagura Mai et le yoga. Ses recherches portent notamment sur les états modifiés de conscience. Il a cotraduit les écrits de Ueshiba Morihei et a dirigé la publication de plusieurs ouvrages sur le Japon.

Illustration de couverture : *L'Atmosphère - Météorologie Populaire*. Paris 1888 - C. Flammarion, Couleur : Heikenwaelder Hugo, Wien 1998 - Wikimedia

ISBN : 978-2-343-08529-6

26,50 €



Bruno TRAVERSI

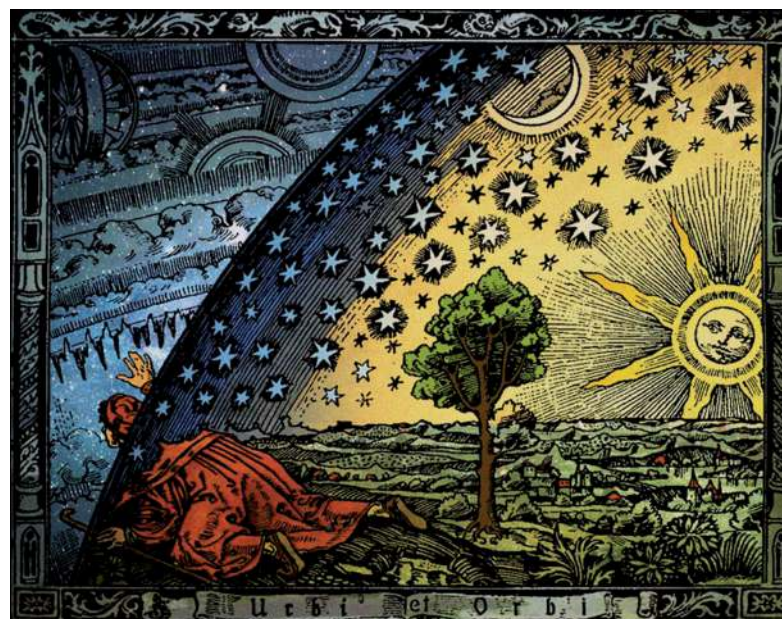
LE CORPS INCONSCIENT

Et l'Âme du monde selon C.G. Jung et W. Pauli

Bruno TRAVERSI

LE CORPS INCONSCIENT

Et l'Âme du monde selon C.G. Jung et W. Pauli



Préface de Michel Cazenave

Postface de Baldine Saint Girons

OUVERTURE PHILOSOPHIQUE



OUVERTURE PHILOSOPHIQUE

L'Harmattan