

Face à l'inconnu

Les pianistes et la musique de leurs temps

Analyse, interprétation et créations

Comment aborder ou construire une image sonore à partir d'un matériau tout à fait inconnu ? Quelles décisions doivent être prises par l'interprète pour parvenir à la découverte de cette image ? Pour tenter de répondre à cette question, cet ouvrage s'appuie sur une série d'entretiens menée auprès de pianistes renommés (Claude Helffer, Roy Howat, Ursula Oppens, Ian Pace, Anne Piret) responsables de la création d'œuvres d'Elliott Carter, de Claude Debussy, d'André Riotte et d'Iannis Xenakis. Le discours des pianistes est illustré par des exemples musicaux, faisant la liaison entre le visible – la partition en tant que point de départ et point de repère – et l'invisible – la musique transmise par les compositeurs aux interprètes. Ils révèlent à la fois l'individualité de leurs choix et des similarités parfois surprenantes : la combinaison de plusieurs méthodes analytiques fondées sur une approche non conventionnelle ; la présence implicite du geste, capital pour l'élaboration du discours musical en concert ; l'ouverture d'esprit ; l'envie de découvrir la musique composée autour d'eux ; la disponibilité pour la présenter au public. Ces caractéristiques étant observables de tous temps, une mise en perspective est proposée avec le début du xx^e siècle, la presse de l'époque témoignant des changements importants du langage musical, mais aussi des critères d'écoute et de goût : en mettant en parallèle les réactions et pratiques des xx^e et xxi^e siècles face à l'inconnu, l'auteur révèle des constantes guidant le lecteur dans son immersion au cœur d'un vaste univers sonore encore inexploré.

Pianiste et chercheuse se partageant entre l'Europe et les Amériques, Zélia Chueke consacre sa carrière à l'étude de la musique des xx^e et xxi^e siècles – concerts, conférences et publications. Membre associé de l'IReMus (Institut de recherche en musicologie), UMR 8223 (CNRS, Paris-Sorbonne, BnF, MCC) et Professeur à l'Université fédérale du Paraná au Brésil, elle dirige le Groupe de recherche des musiques brésiliennes (GRMB/IReMus), le Grupo de Estudos e Prática da Música dos séculos xx e xxi (CNPq/UFPR) ainsi que le projet International Exchanges on Music Theory and Performance (IEMTP).

Illustration de couverture : Zélia par Hyeonsuk Kim (2017),
© Hyeonsuk Kim (coll. part.)

ISBN : 978-2-343-11328-9
35 €



musiques en question(S)

L'Harmattan

Face à l'inconnu
Les pianistes et la musique de leurs temps

Zélia Chueke

musiques en question(S)

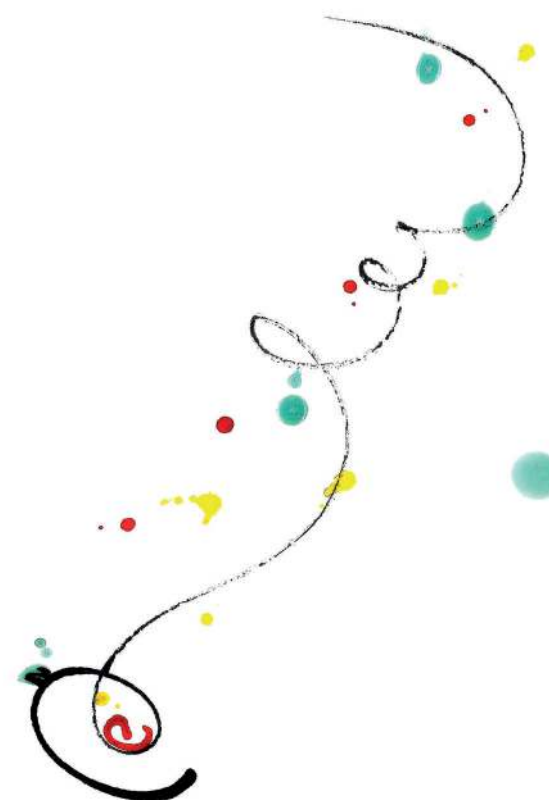


Zélia Chueke

Face à l'inconnu

Les pianistes et la musique de leurs temps

Analyse, interprétation et créations



Préface de Jean-Yves Bosseur