

RILKE-POÈME

Que pouvons-nous savoir sur l'invisible nommé amour ? Effleurer son ange et sa chute. L'insuffler et le vouer au ratage. Consentir à l'espace intérieur du monde à travers son corps, secousse et faille ouverte de cet amour, dont on est le poème. N'est-ce pas un délice sacrilège ? Comment échapper au mur visible de l'Éros ? Sacrifier à l'écriture. Elle donne au poète « infiniment plus d'amour que l'individu n'en peut susciter en autrui ». La poésie et la correspondance, voici « l'étreinte » de la création et le droit « de mourir en elle » arraché par l'écrivain autrichien Rainer Maria Rilke. Le sujet créateur est radicalement seul. Dans le fantasme rilkéen, par un retour sur soi, l'amant parfait mute en héros afin de saisir l'absolu de l'acte créateur.

Les Moments vécus I et II scrutent l'intime extériorisé par le biais du pronom Il et donnent l'illusion d'un tiers, intervalle d'accès à l'envers du monde, à la *Chose*, peut-être. Exigeant l'exclusivité de la part d'une *Elle* « sans faute », Rilke nous apprend à frôler un Idéal. Celui du sacrifice ?



Luminitza C. Tigirlas, d'origine roumaine, née en Moldovie orientale, est une survivante de l'assimilation linguistique dans l'URSS. Docteur en psychopathologie de Paris 7, Psychanalyste à Saint-Priest (Rhône). Elle est auteure de poésie, théâtre, et aussi d'essais et articles, consacrés entre autres, à des écrivains tels Tsvetaeva, Luca, Boulgakov, Blaga, Kafka, Lautréamont, Sarah Kane...

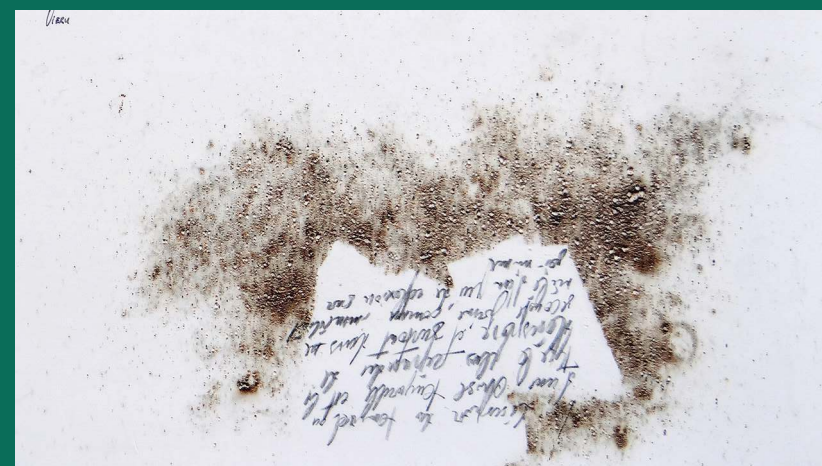
Illustration de couverture : © Doïna Vieru, *Pierre noire & poudre à canon*

RILKE-POÈME

Luminitza C. Tigirlas

Luminitza C. Tigirlas

RILKE-POÈME Élancé dans l'asphère



Études psychanalytiques

EP

Études psychanalytiques

ISBN : 978-2-343-11343-2
21,50 €



L'Harmattan