

À l'heure actuelle, l'appartenance séculaire à un territoire, une culture, une région fait débat, engendre un désarroi. Historiquement, la France jacobine a imposé un code définissant l'identité civile à partir du lieu de naissance et de la filiation : l'origine crée donc le lien. De nos jours, cette organisation sociétale est bousculée, aux plans économique, familial, politique, par la possibilité d'une appartenance plurielle et simultanée à plusieurs communautés, situées en d'autres espaces. L'espace mental diffère de l'espace géographique, celui où s'exerce le pouvoir étatique.

Cet ouvrage propose un point d'étape, avec un recul historique au début de ce siècle mais des perspectives et constats actuels. Il montre, grâce précisément aux technologies, que le citoyen peut s'exprimer, co-construire les décisions politiques le concernant. Bref, un retour, enfin, à la démocratie. Il s'inscrit bien dans la collection « Communication et civilisations » puisqu'un changement est désormais offert à l'engagement et à l'échange, sans pour autant renier son identité ni son territoire.

Sous la direction d'**Anne-Marie LAULAN** (sociologue CNRS) avec les contributions de chercheurs et praticiens suivants : François Bart, Ismaël Benali, Alain Bienaymé, Laurent Bister, Fathallah Daghami, Florence Durand-Tornare, Damien Ehrhardt, Jean-Paul Lafrance, Cyril Masselot, Brigitte Munier-Temime, Olivier Pulvar.

L'Harmattan
Communication et civilisation

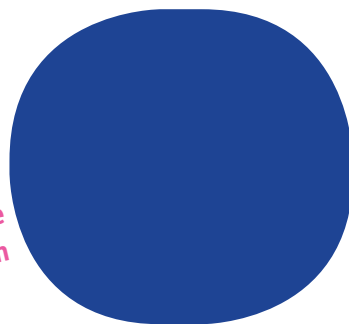
ISBN : 978-2-343-15402-2
19 €



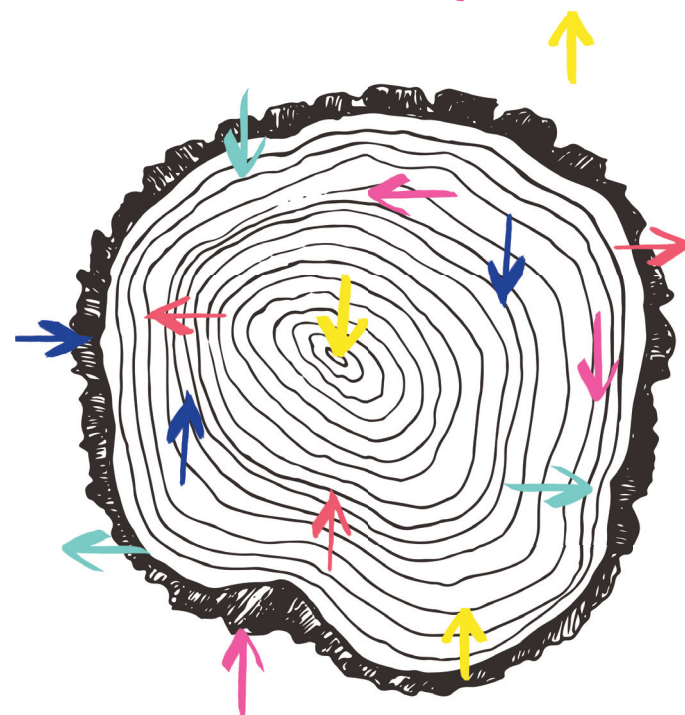
Le retour au territoire
L'identité à l'épreuve de la mondialisation

Sous la direction de
Anne-Marie Laulan

Le retour au territoire
L'identité à l'épreuve de la mondialisation



Le retour au territoire
L'identité à l'épreuve de la mondialisation



Sous la direction de
Anne-Marie Laulan

L'Harmattan
Communication et civilisation