

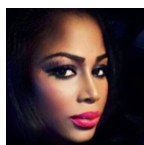
Élection présidentielle ivoirienne de 2010

Étude des stratégies de communication des candidats majeurs

En 2010, l'État ivoirien organisait une élection présidentielle pour sortir d'une décennie de crise sociopolitique. Si la polémique sur l'issue de ce scrutin n'est pas complètement éteinte, il est désormais scientifiquement possible de revenir à froid sur les stratégies de communication politique déployées par les candidats au cours de cette compétition électorale. Ce livre est le résultat d'une étude doctorale qui s'est penchée sur le discours et l'offre politique des trois candidats majeurs de cette élection : Laurent Gbagbo (Majorité présidentielle), Henri Konan Bédié (Parti démocrate de Côte d'Ivoire) et Alassane Dramane Ouattara (Rassemblement des républicains).

L'objectif de l'étude est de déterminer les différents axes de communication partisane qui permettent d'éclairer les postures, le profil sociologique et le comportement de l'électeur ivoirien qui fait face à une offre politique plurielle. Plus précisément, les investigations se sont consacrées, d'une part, à la détermination de l'électorat ivoirien dans ses différentes composantes sociales, politiques et culturelles, mais aussi psychosociologiques. Dans cette étude, l'électorat ivoirien est donc défini en termes d'intentions de vote ou de motivations à voter pour tel ou tel candidat. Par ailleurs, l'étude observe les moyens de communication utilisés par ces candidats majeurs qui structurent et couvrent le champ politique ivoirien en s'adossant sur leurs partis politiques respectifs.

L'ensemble de ces perspectives montre que la confrontation électorale de 2010 laissait apparaître des représentations sociales, des dynamiques ethnorégionales et des imaginaires politiques très marqués. Le contexte électoral de 2010 et ses déterminants sociohistoriques ont donc profondément pesé sur la fabrique des discours et des stratégies de communication, déterminant le comportement des candidats majeurs de cet exercice démocratique qui, de fait, était à la fois déterminant et clivant.



Titi PALÉ mène des recherches de sciences sociales sur la Côte d'Ivoire contemporaine. Titulaire d'un doctorat en anthropologie sociale de l'Université Paris 8 (sous la direction du Pr. Sylvain Lazarus) et d'un doctorat en communication de l'Université Bordeaux 3 Montaigne (sous la direction du Pr. Alain Kiyindou), elle est auteure d'articles scientifiques et de deux essais publiés aux éditions L'Harmattan : *Les femmes victimes de la guerre civile ivoirienne : récits d'atrocités et (auto)reconstruction (2016)* et *Résilience des victimes à Abidjan : Débrouille de femmes après la guerre civile ivoirienne (2017)*.

Etudes africaines

Illustration de couverture : Onidji - Fotolia.com

ISBN : 978-2-343-15580-7

29 €



Etudes
africaines

Titi PALÉ

Élection présidentielle ivoirienne de 2010

Titi PALÉ

Élection présidentielle ivoirienne de 2010

Étude des stratégies de communication des candidats majeurs



L'Harmattan