

L'UTOPIE DU CERVEAU GLOBAL

Face à la convergence numérique et à l'émergence d'une infosphère à échelle planétaire, qui redessinent les interactions entre technologie, société et culture, les notions d'élite, d'intelligence collective et de savoir nous interpellent de près.

Quelle légitimité peut-on assigner au savoir liquide, propre au réseau hypertextuel et accessible par Google, Wikipedia et tant d'autres points d'entrée en ligne ? Quels sont les critères qui régissent son organisation ? Et encore, dans un contexte où l'intelligence collective paraît omniprésente, qu'en est-il de la notion d'élite, traditionnellement si importante dans le processus de construction de la connaissance ?

Ces questions sont le point de départ d'une exploration autour du rapport problématique entre intelligence collective et processus de construction sociale de la connaissance dans l'infosphère. Loin de s'arrêter à une lecture positive de l'image archétypale du cerveau global, cette étude dresse un scénario, pour le moins inattendu, quant à la fonction et à l'impact exercés par les élites d'une part et les algorithmes de l'autre sur la construction sociale de la connaissance.

Sociologue des médias et docteur en philosophie, Karim BEN HAMIDA s'intéresse aux théories et aux modèles d'intelligence collective sous l'angle socio-épistémologique. Ses recherches portent sur l'ontologie du réseau, l'épistémologie du cyberspace et le statut philosophique de l'intelligence collective.

ISBN : 978-2-343-15791-7
17,50 €



**OUVERTURE
PHILOSOPHIQUE**

DÉBATS

L'UTOPIE DU CERVEAU GLOBAL

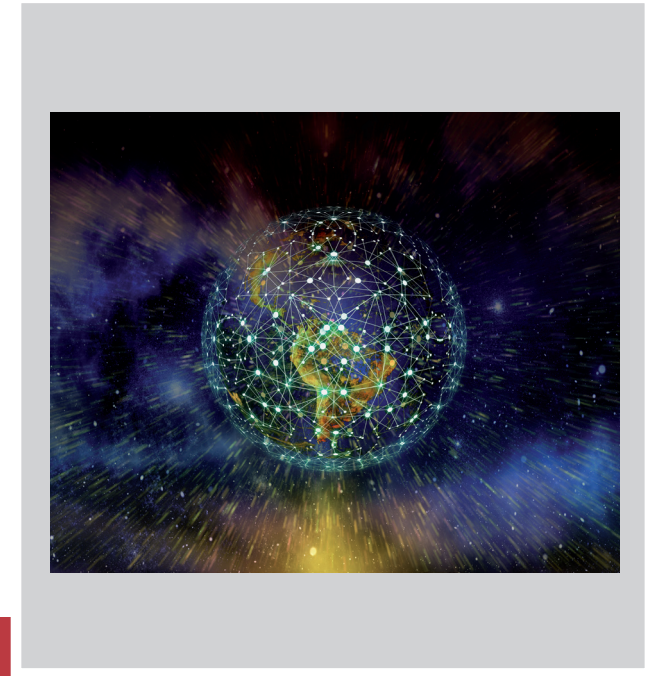


Karim BEN HAMIDA

Karim BEN HAMIDA

L'UTOPIE DU CERVEAU GLOBAL

Le web 2.0 et la construction sociale
de la connaissance



L'Harmattan