

Longue est la traversée  
De cette forêt de l'existence  
Mais  
Proche est l'instant  
D'entrer dans les entrailles  
De la terre  
Notre mère...

(extrait de « Pour la route »)

« En vingt poèmes, Neil Davis Batchi livre au lectorat une poésie dénuée de tout hermétisme. (...) Poétique de la référentialité et de la redondance, le recueil *En « Mbé-bas »* – émanant d'une âme observatrice et méditative – offre des vers relativement courts. Les phrases simplissimes ont l'avantage d'être concrètes et vivantes. »

Extrait de la préface de Winner Dimixson Perfection

« (...) ce recueil de poèmes s'élabore, de façon générale, autour des points suivants : la (re)construction du sens religieux ou sacerdotal, la valorisation des traditions culturelles et la conscientisation à propos des perversions constatées dans les sociétés actuelles, d'où le titre *En « Mbé-bas »*. (...) ce cinquième texte semble étendre, en toute clarté, son combat, sa lutte pour le monde stellaire, son vœu en vue d'une harmonie sociale ou d'un rétablissement à tous les niveaux ; en se libérant bien sûr des contraintes liées à sa posture de prêtre. Le poète-Abbé attaque les siens, tout comme il s'attaque à lui-même (...) Car, que vaut une dénonciation sans une portée auto-analytique ? »

Extrait de la postface de Rosin Loemba



Membre sociétaire de l'Association des écrivains catholiques de langue française, **Neil Davis Batchi** est membre du Forum des gens de lettres au Congo-Brazzaville. Actuellement, il est formateur et professeur de latin au moyen séminaire Saint-Jean apôtre de l'archidiocèse de Brazzaville, étudiant en sciences et techniques de communication (S.T.C.) à l'Université Marien Ngouabi et membre du Mouvement des élèves et étudiants du Congo (M.E.E.C.).

Illustration de couverture :  
© rawpixel - 123rf.com

ISBN : 978-2-343-18934-5  
10,50 €

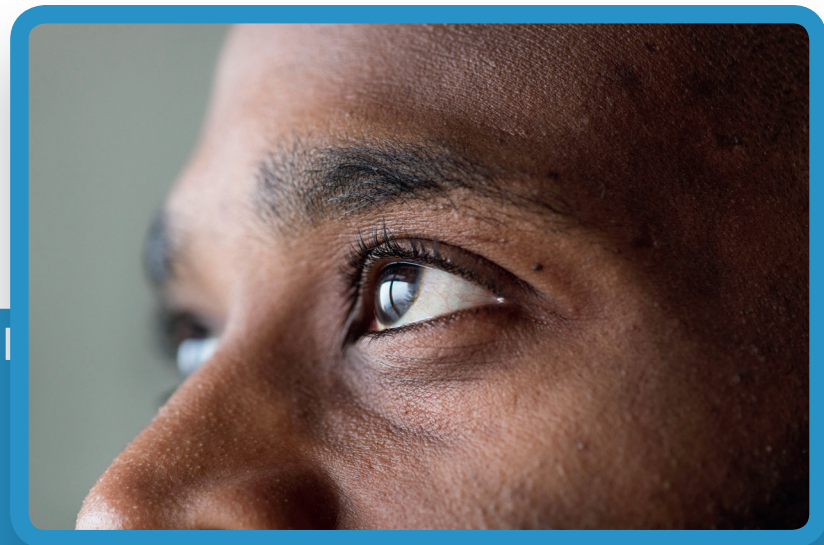


Neil Davis BATCHI

Neil Davis BATCHI

## En « Mbé-bas »

Poésie



Préface de Winner Dimixson Perfection  
Postface de Rosin Loemba

En « Mbé-bas »



Les impliqués  
Éditeur