

Les questions du travail dans la société gabonaise contemporaine

Les formes de travail sont en mutations permanentes dans la société gabonaise. Pour les comprendre, il faut appréhender, en même temps, théories, imaginaires, management, culture, espace, attitudes, ainsi que la socio-anthropologie des acteurs.

La tendance vers la digitalisation de certaines formes du travail offre de nouveaux champs d'investigation théoriques où les sciences humaines et sociales peuvent apporter une contribution déterminante dans la perspective de la fin du travail salarié classique.

Les questions actuelles incitent donc à se saisir des problématiques originales dans un champ de connaissances aux prises à une situation de vulnérabilité socio-économique, anthropologique et culturelle généralisée, où les rôles et les fonctions sociales sont mis en perspective à travers des dynamiques managériales soumises à des variations multiples et qui construisent l'acteur comme un simple agent du changement.

Jean-Emery ETOUGHÉ-EFÉ est docteur en sociologie de l'Université de Nantes (France). Maître de recherche (CAMES) à l'Institut de Recherche en Sciences Humaines (IRSH) au Centre National de la Recherche Scientifique et Technologique (CENAREST) à Libreville, au Gabon. Actuellement, il occupe les fonctions de Coordonnateur Scientifique et Technique du CENAREST, cumulativement avec celles de responsable du Laboratoire de Recherche sur les Espaces de Travail et les Identités (LARETI/IRSH).

Balondji Steeve-Thierry, Bissiélo Anaclé, Biveghe Bi Ndong Wilfried, Boulingui Jean-Baptiste, Etoughé-Efé Jean-Emery, Boukandou Annie-Paule, Mvone-Ndong Simon-Pierre Ezéchiel, Ndombi Boundzanga Bertrand Dimitri, Saka Alandji Djeneric, Sallah Noëlline, Sougou Renamy Ziza Judith Rachel, Wamba Jean-Stanislas, Yanga Ngary Bertin.

Études africaines
Série Sociologie

ISBN : 978-2-343-19178-2
36 €



Les questions du travail dans la société gabonaise contemporaine

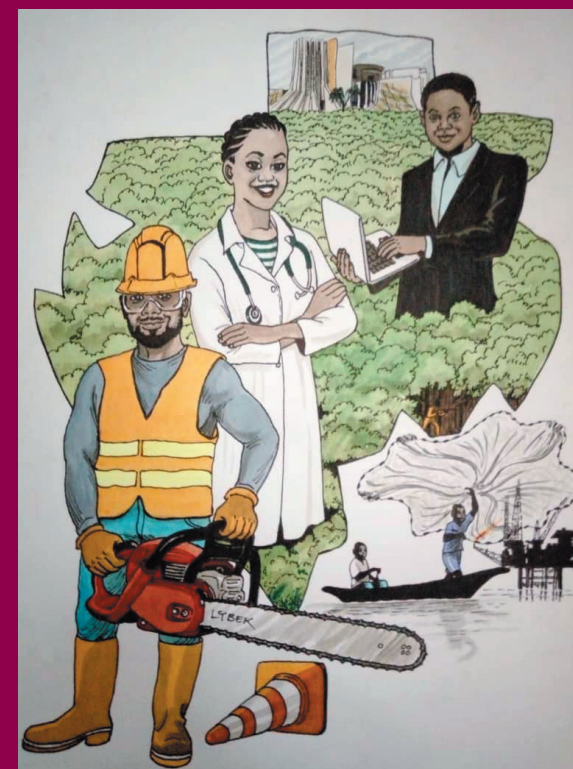
Sous la direction de
Jean-Emery ETOUGHÉ-EFÉ

Études
africaines

Série Sociologie

Sous la direction de
Jean-Emery ETOUGHÉ-EFÉ

Les questions du travail dans la société gabonaise contemporaine



L'Harmattan