

## ALCHIMIE DE L'INVERSION DANS LA LITTÉRATURE ORALE

La préoccupation qui gouverne cette étude de l'inversion en grammaire française, spécialement dans ses manifestations dans le genre littéraire Didiga, se proposera de regarder de plus près les constructions à contre-courant des exigences de l'ordre analytique.

Cette pratique féconde de signification décrit une économie que la langue investit pour dire autrement. Il en naît un formalisme qui recherche à cristalliser les structures inversées, à en dégager une typologie plutôt ouverte que fermée, à les interpréter...



*Irié Bi Gohy Mathias est titulaire d'un doctorat ès-Lettres, option : grammaire et linguistique. Professeur titulaire, il exerce son art et son savoir dans l'enseignement et la recherche où il est reconnu comme un enseignant chevronné, un encadreur de qualité, un conférencier expérimenté.*

Illustration de couverture : © tawhy - 123rf.com

ISBN : 978-2-343-19911-5

25,50 €



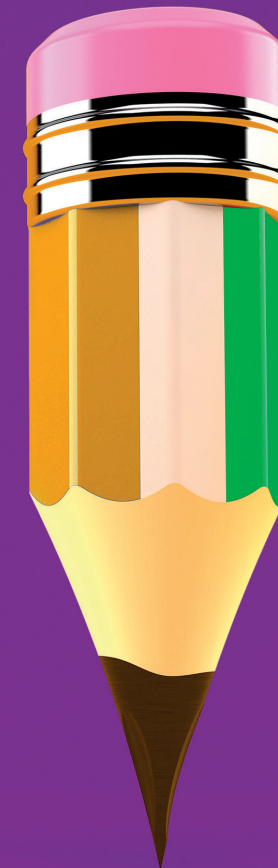
ALCHIMIE DE L'INVERSION DANS LA LITTÉRATURE ORALE

IRIÉ BI GOHY MATHIAS

IRIÉ BI GOHY MATHIAS

## ALCHIMIE DE L'INVERSION DANS LA LITTÉRATURE ORALE

**Pour une économie linguistique  
du genre poétique Didiga**



L'Harmattan  
Côte d'Ivoire