

# Approche clinique des professions d'enseignement, d'éducation, et de soins

Comment les professionnels de l'enseignement, de l'éducation et de la santé, se représentent-ils leurs fonctions, leurs pratiques et ce qui les a conduits à l'exercice de leur profession? Quelles lignes de force sous-tendent les engagements et les pratiques dans ces trois secteurs?

Une équipe de chercheurs, rassemblés autour du Professeur émérite Jean-Sébastien Morvan, a proposé à un échantillon représentatif d'enseignants, d'éducateurs spécialisés, et de soignants, un entretien clinique individuel. Chaque professionnel interrogé, dans chaque secteur, y évoque ses aspirations, son vécu, ses objectifs et ses motivations (intérêts, appréhension). Chacun y expose son point de vue sur la formation (décalages entre attentes et réalité), s'attache à décrire ce que sont pour lui les qualités requises, tient à définir ses fonctions, s'interroge sur les notions de réussites et d'échecs professionnels. Dans ces entretiens apparaissent aussi les figures marquantes, celles qui ont influencé les choix et les pratiques; également les apports et les conflits potentiels liés à la pluridisciplinarité, la pluri-professionnalité, la place et rôle de l'institution, les perspectives d'évolution professionnelles possibles.

*L'approche clinique situationnelle* constitue le cadre et l'opérateur de ces analyses, pour permettre de décrypter au-delà des explications avancées, l'arrière-plan de ce vécu, ou comme le suggère Jean-Sébastien Morvan « pour mettre en relief, dans la jonction passé, présent, avenir, comment les trajectoires (les engagements vécus), prennent source dans les traces (inconscientes) et les trames des histoires individuelles mais aussi collectives dès lors qu'il est question de sujet, d'institution, d'actions groupales. »

« Un intérêt majeur de ce travail, souligne Yannick Gabillard, dans sa préface, est d'apporter les éléments de compréhension de ces allers-retours entre désir et réalité, satisfaction et désillusion; où finalement apparaît, sous-jacente, une blessure narcissique que chacun porte comme une marque, une faille mais certainement tout autant, comme une possible relance [...] portée comme un autre ou nouveau désir de faire et faire-faire. »

**Jean-Sébastien Morvan** est professeur émérite, de la Faculté des Sciences Humaines et Sociales, de la Sorbonne Paris-Descartes. Il est Membre du laboratoire EDA (Education et Apprentissage), fondateur et directeur du Groupe de Recherche et d'Analyses Psychodynamiques dans le champ du Handicap, de l'Inadaptation et de l'Échec-réussite Scolaires. Ce sont les chercheurs réunis dans ce groupe GRAPHIES qui ont mené les investigations cliniques et les analyses. Pour chacun des secteurs un responsable coordinateur a été nommé. **Nada Abillama Masson** pour le secteur Education spécialisée, **Annie Billot** pour le secteur Santé et **Gérard Netter**, pour le secteur Enseignement.

36 €

ISBN : 978-2-343-20798-8

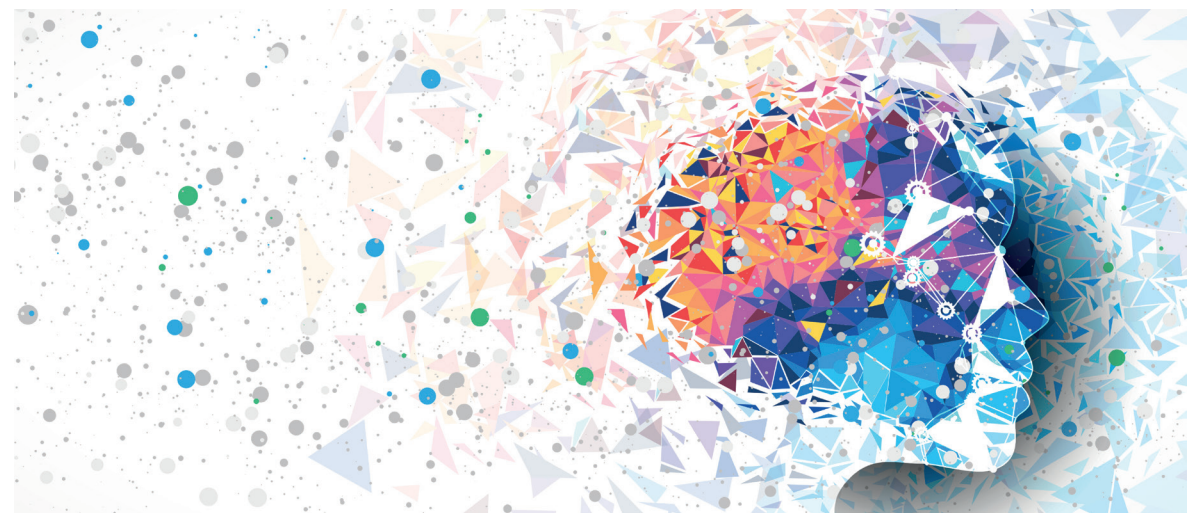


Approche clinique  
des professions d'enseignement,  
d'éducation, et de soins

Sous la direction de  
Jean-Sébastien Morvan

Sous la direction de  
Jean-Sébastien Morvan

# Approche clinique des professions d'enseignement, d'éducation, et de soins



L'Harmattan