

Joseph dit l'oncle Émile

Joseph, dit l'oncle Émile, né en 1861, est issu d'une grande famille alsacienne dont l'origine connue remonte au XVII^e siècle. Professeur agrégé de médecine, sa vocation est probablement née des circonstances entourant sa naissance.

Joseph Schuhl consacra sa vie à la pratique et au développement de l'accouchement, qu'il enseigna à la jeune faculté de médecine de Nancy. Il publia de nombreux travaux et appartint à diverses sociétés savantes.

À travers sa biographie et celle de sa famille, l'auteur aborde l'histoire des communautés juives d'Alsace et de Lorraine, dans le contexte de la grande Histoire.

Après avoir consacré sa vie à la chirurgie orthopédique ainsi qu'à l'expertise judiciaire, le docteur Jean-François Schuhl a notamment publié un travail concernant les déportés de cette famille. Il évoque ici un arrière-grand-oncle paternel, disparu trop jeune dont on connaissait peu de choses.

Jean-François Schuhl

Joseph dit l'oncle Émile

Jean-François Schuhl

Joseph dit l'oncle Émile

Accoucheur au XIX^e siècle

Biographie

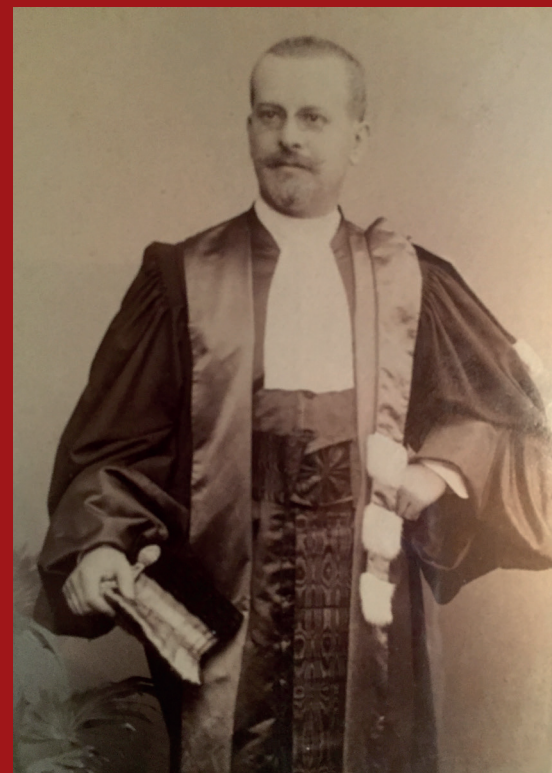


Illustration de couverture : Collection privée

ISBN : 978-2-38417-641-0

18 €



Les impliqués
Éditeur