

Cet ouvrage est fondé sur les séminaires de perfectionnement donnés depuis 2008 par le professeur Edmond Gilliéron à Trois-Rivières. Il se veut un outil de travail et pédagogique permettant d'analyser la demande d'une consultation, faire un diagnostic, et ce pour élaborer diverses stratégies psychothérapeutiques efficaces que l'on peut appliquer en pratique privée ou institutionnelle.

Les motifs conduisant un patient à consulter sont multiples: crises existentielles provoquées par une rupture sentimentale, une naissance ou un deuil, un épuisement professionnel, crise d'adolescence... L'approche développée par Edmond Gilliéron est une approche centrée sur la motivation conduisant un patient à la consultation, consultation qui est provoquée par une crise qu'elle soit relationnelle (conflits divers), organique (détérioration quelconque) ou intrapsychique (épuisement d'un système de défense). L'hypothèse, émise par l'auteur, est celle d'un **triple étayage du fonctionnement psychique**, à savoir un appui **biologique** (somatique), un appui **environnemental** (objectal) et un appui **intrapsychique** (l'organisation du psychisme). Sur cette base, les troubles psychiques et les organisations de base les plus fréquents ont été revisités (névrotiques, « limites », psychotiques, prépsychotiques, paranoïaques, antisociaux, troubles traumatiques, psychosomatiques...). Toutes ces pathologies sont examinées tant du point de vue diagnostic que celui thérapeutique visant à fournir au psychothérapeute des points de repère permettant la prescription de diverses stratégies thérapeutiques tenant compte de l'organisation de la personnalité. Les divers thèmes abordés sont illustrés d'exemples cliniques.

Edmond Gilliéron, psychiatre et psychanalyste, est professeur honoraire de l'Université de Lausanne et a été professeur invité aux Universités de Montréal et Laval. Fondateur et dirigeant de l'Institut de recherches européennes en psychothérapie psychanalytique à Rome, il est l'auteur de plusieurs publications et ouvrages dont *Aux confins de la psychanalyse* (Payot), *Les psychothérapies brèves* (PUF), *Le premier entretien en psychothérapie* ainsi que le *Manuel de psychothérapies brèves* (Dunod).

Nathalie Bosom, psychologue et membre de l'Association des Psychothérapeutes Psychanalytiques du Québec, est l'instigatrice des formations données par le professeur Edmond Gilliéron au Québec, qui sont accréditées par l'Ordre des psychologues du Québec et qui sont sur le site de l'Institut de formation en psychothérapie psychanalytique et systémique (www.formationedmondgillieron.com).

LA PSYCHOTHÉRAPIE PSYCHANALYTIQUE ET SYSTÉMIQUE

ISBN 9782924801376

ÉDITIONS **CURSUS UNIVERSITAIRE**

groupedititions.com



9 782924 801376 39 €

EDMOND GILLIÉRON

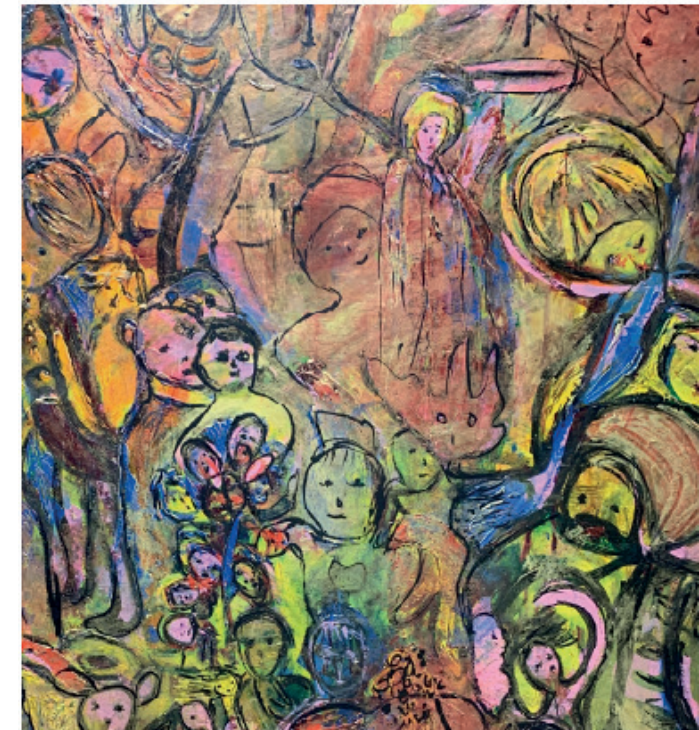
LA PSYCHOTHÉRAPIE
PSYCHANALYTIQUE ET SYSTÉMIQUE

ÉCU

EDMOND GILLIÉRON

LA PSYCHOTHÉRAPIE PSYCHANALYTIQUE ET SYSTÉMIQUE

ANALYSE DE LA DEMANDE, DIAGNOSTIC ET TRAITEMENT



AVEC LA COLLABORATION DE NATHALIE BOSOM

ÉDITIONS **CURSUS UNIVERSITAIRE**