

Nous poursuivons la publication du fameux cours « Fluctuations et croissance » dispensé à la fin des années soixante à Grenoble, par GÉRARD DE BERNIS et ROLANDE BORRELLY.

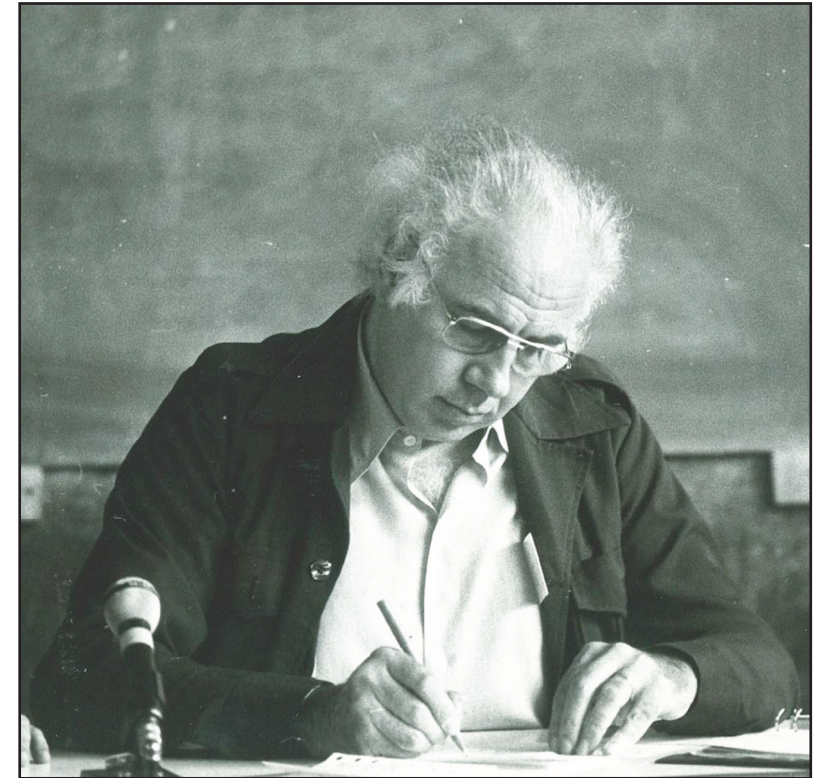
Après l'Introduction générale de ce cours (Tome I), les auteurs s'interrogeaient dans le Tome II sur la définition et la mesure de la croissance et du progrès.

Dans ce Tome III, ils approfondissent leur analyse de la croissance :

- d'abord par des considérations méthodologiques concernant l'approche de la croissance :
 - présentation et critique des approches à tendance historique ou analogique (Hoffman, Rostow, Marczewski, Sternberg) ;
 - présentation de l'approche analytique : les modèles (définition, construction, interprétation), avec deux exemples : la Tunisie et l'Inde ; réflexion sur les liens entre modèles et théories de la « croissance ».
- ensuite par la présentation du schéma de la reproduction élargie de Marx :
 - la reproduction élargie du capital social comme outil d'analyse de la croissance ;
 - les fluctuations chez Marx et la théorie des crises.
- enfin est rapidement évoquée la succession des modes de production.

Bien qu'enseigné il y a cinquante ans, ce cours reste d'actualité à l'heure où la croissance est critiquée dans ses fondements mêmes par les dégâts sociaux et environnementaux qu'elle ne cesse de provoquer. Au moment où chacun s'interroge sur la possibilité d'une croissance qui ne remette pas en cause les possibilités de vie humaine sur la planète, ce livre apporte bien des pistes de réflexion sur cette question.

FLUCTUATIONS ET CROISSANCE, tome III



Gérard DESTANNE DE BERNIS

FLUCTUATIONS ET CROISSANCE

Cours de Licence 1969-1970 **Tome III**

GÉRARD DESTANNE DE BERNIS, 1928-2010, fut professeur de Sciences Économiques à l'Université de Grenoble. Il a dirigé l'Institut des Sciences Mathématiques et Économiques Appliquées, créé par FRANÇOIS PERROUX, et a fondé l'Institut de Recherche Économique, de Planification et du Développement en 1969.

ROLANDE BORRELLY, 1942-2022, a été Professeur de Sciences Économiques à l'Université de Grenoble, puis a dirigé l'Institut des Sciences Mathématiques et Économiques Appliquées à la suite de G. DE BERNIS.

Distribution en librairie et sur Internet :
<https://www.editions-harmattan.fr/campus-ouvert>



Editions
CAMPUS
OUVERT

22 € in France

ISBN : 979-10-90293-98-4



9 791090 293984



Editions
CAMPUS
OUVERT